

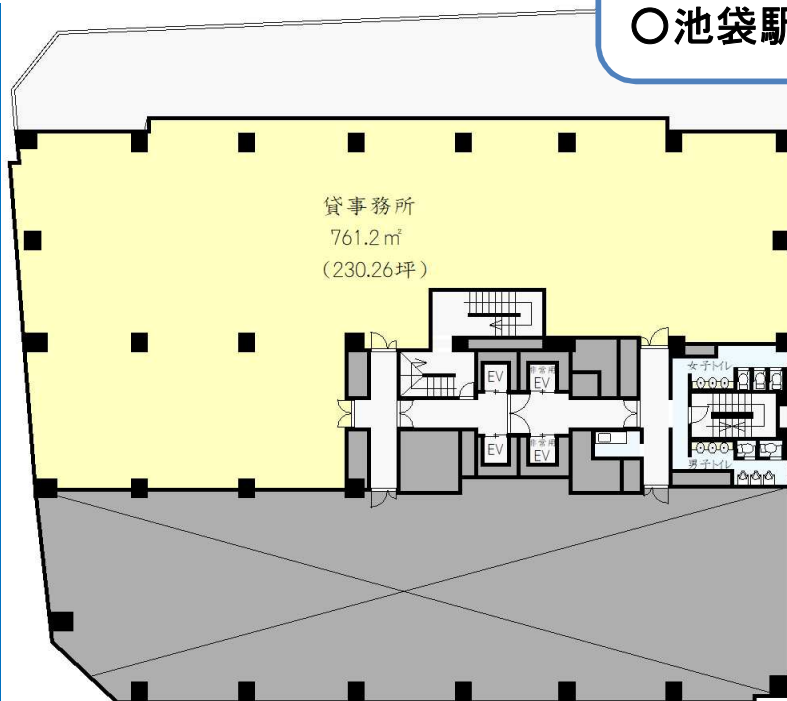
貸事務所・店舗

山手線 池袋駅 徒歩2分

住友池袋駅前ビル

使用階	3階
賃料	¥7,460,424
共益費	込
敷金	12ヶ月
礼金	1ヶ月
償却	無し
期間	定期借家 3年間
所在地	東京都豊島区東池袋1-10-1
構造	SRC造9階地下2階建て
築年数	1987年1月
面積	761.2㎡(230.26坪)
再契約	1ヶ月
現況	空室
引渡	即可
備考	※3階は店舗応相談 (飲食不可)

- 1階2階にカフェ・ケータイショップ・クリニック入居
- エレベーター4台、男女別トイレ・OAフロア
- 池袋駅「33」出口徒歩2分



設備 エレベーター・個別空調・OAフロア・男女別トイレ

※成約時賃料の1.08ヶ月(税込)を申し受けます。 ※貸主指定の火災保険にご加入して頂きます。 ※図面と現況が異なる場合は現況を優先とします。

株式会社
バイオンマネジメント

東京都知事(2)92936号
〒170-0013 東京都豊島区東池袋1-23-8 東池袋ISKビル2階

TEL:03-5985-4521 FAX:03-3980-2822

仲介業者様へ
広告費(担当B)
60%

取引態様		媒介	
貸主		借主	100%
元付		客付	100%