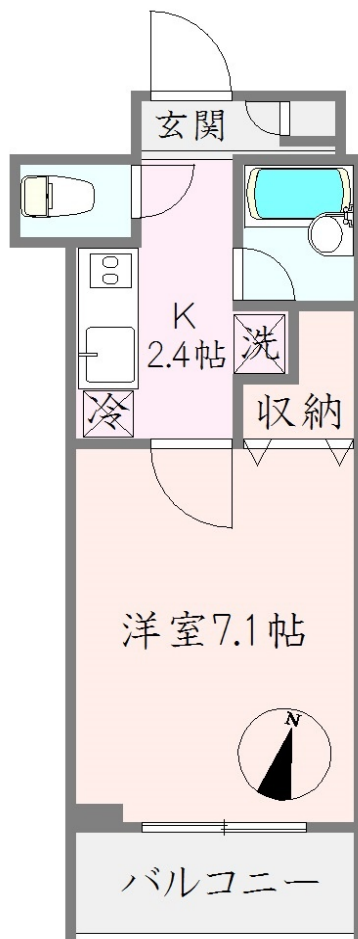


# 賃貸マンション 1K

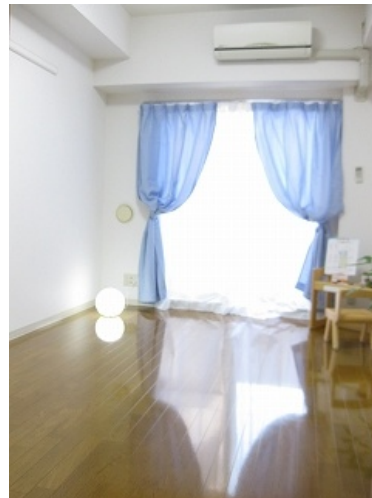
JR山手線池袋駅 徒歩11分

## ミレナーリオ

|     |  |
|-----|--|
| 使用階 | 402号室  |
| 賃料  | ¥83,000  |
| 共益費 | ¥8,000   |
| 敷金  | 1ヶ月  |
| 礼金  | 1ヶ月  |
| 償却  | 無し   |
| 期間  | 定期借家契約(2年・再契約可)  |
| 所在地 | 東京都豊島区上池袋2-28-5  |
| 構造  | RC造7階建て  |
| 築年数 | 2004年2月  |
| 面積  | 22.45㎡   |
| 更新  | 1ヶ月分   |
| 現況  | 空室   |
| 引渡  | 即可   |
| 備考  | 鍵交換費:20,000円<br>火災保険:貸主指定<br>1年未満の解約の場合、<br>違約金あり(敷金1ヶ月分)<br>駐輪場:初回登録料:1,000円<br>インターネット接続無料 |



天井高さ2.6m! 角部屋で開放感のある室内!  
 オートロック・ダブルロック等、セキュリティ重視!  
 北池袋駅からは徒歩8分! 2駅利用可!



設備  
 電気・ガス・水道・給湯機・バス・トイレ・洗面台・システムキッチン・2口ガスコンロ・室内洗濯機置き場・バルコニー・エアコン・インターホン・フローリング・オートロック・エレベーター・駐輪場

成約時賃料の1ヶ月(別途消費税)を申し受けます。 貸主指定の火災保険にご加入して頂きます。 図面と現況が異なる場合は現況を優先とします。



東京都知事(2)92936号  
 〒170-0013 東京都豊島区東池袋1-23-8 東池袋ISKビル2階  
 HP: <http://bion-mg.com/> email: [info@bion-mg.com](mailto:info@bion-mg.com)  
 TEL:03-5985-4521 FAX:03-3980-2822

仲介業者様へ  
 広告費(担当B)  
 60%

| 取引態様 |  | 媒介 |      |
|------|--|----|------|
| 貸主   |  | 借主 | 100% |
| 元付   |  | 客付 | 100% |