

事務所

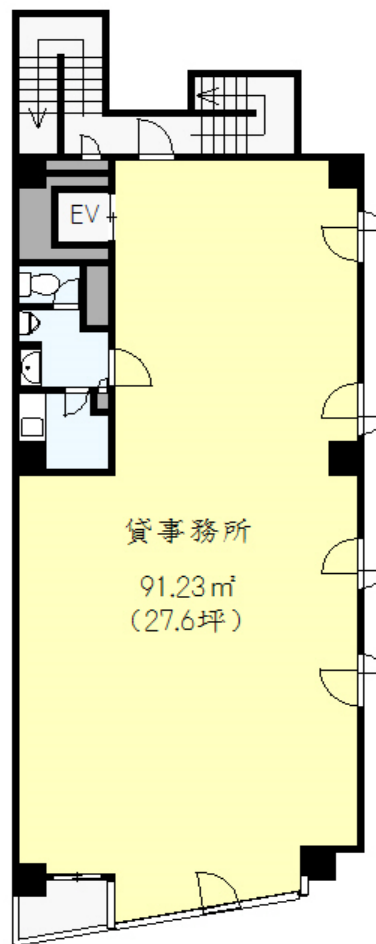
JR山手線池袋駅 徒歩10分

桐生ビル

使用階 6階

賃料	¥270,000
共益費	¥27,000
敷金	3ヶ月
礼金	2ヶ月
償却	無し
期間	3年間
所在地	東京都豊島区東池袋2丁目21-1
構造	SRC造10階建
築年数	1990年4月
面積	91.23㎡ (27.6坪)
更新	新賃料 1ヵ月分
現況	空室
引渡	即可

備考 保証会社加入必須



大塚駅や東池袋駅も徒歩圏内！
○ワンフロア1テナント！採光面多く明るい室内！
OAフロア・24時間セキュリティあり！



設備	電気・水道・エアコン・エレベーター・光ファイバー・24時間セキュリティ
----	-------------------------------------

成約時賃料の1.08ヶ月(税込)を申し受けます。

貸主指定の火災保険にご加入して頂きます。

図面と現況が異なる場合は現況を優先とします。



東京都知事(2)92936号
〒170-0013 東京都豊島区東池袋1-23-8 東池袋ISKビル2階
HP: <http://bion-mg.com/> email: info@bion-mg.com
TEL: 03-5985-4521 FAX: 03-3980-2822

仲介業者様へ	60%
広告費(担当B)	

取引態様	媒介
貸主元付	借主 100%
	客付 100%