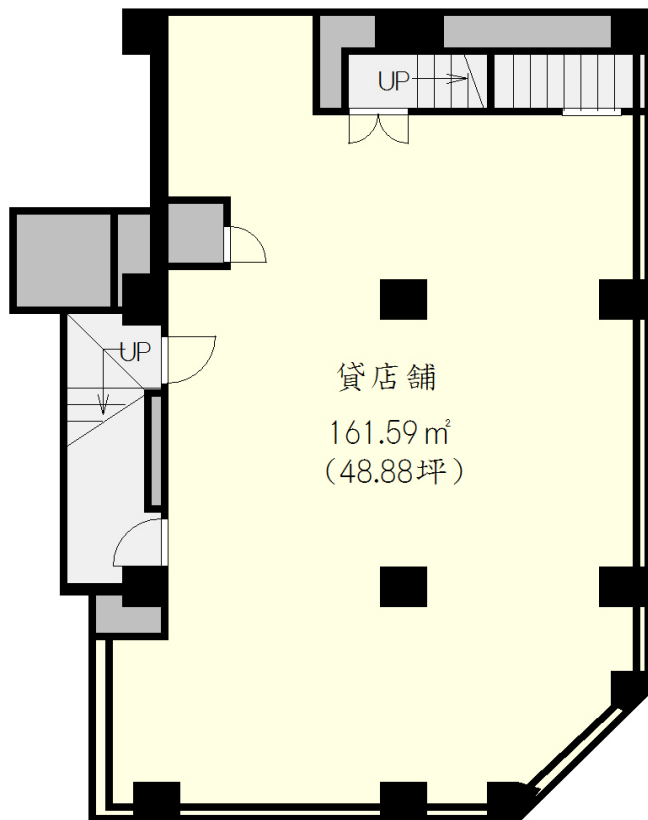


貸店舗

JR山手線池袋駅 徒歩2分

横田ビル

使用階	地下1階
賃料	¥1,742,083
共益費	¥101,520
敷金	1000万円
礼金	なし
償却	20%
期間	定期借家 20年(途中解約可)
所在地	東京都豊島区南池袋1-20-1
構造	SRC造9階建
築年数	1965年4月
面積	161.59㎡(48.88坪)
再契約	新賃料の1.08ヶ月分
現況	工事中
引渡	平成31年1月頃 予定
備考	水を多く使う業種・同建物内での業種パッチングはNGです。店舗使用の場合は、ご確認下さい。 スケルトン渡し



池袋駅出口2分の人通りも多い好立地！
使用可能業種お気軽にお問合せ下さい！
諸条件応相談！



設備

賃料・共益費に消費税含む

成約時賃料の1.08ヶ月(税込)を申し受けます。

貸主指定の火災保険にご加入して頂きます。

図面と現況が異なる場合は現況を優先とします。



東京都知事(2)92936号
〒170-0013 東京都豊島区東池袋1-23-8 東池袋ISKビル2階
HP: <http://bion-mg.com/> email: info@bion-mg.com
TEL: 03-5985-4521 FAX: 03-3980-2822

仲介業者様へ
広告費(担当B)
60%

取引態様	媒介	
貸主元付	借主	100%
	客付	100%