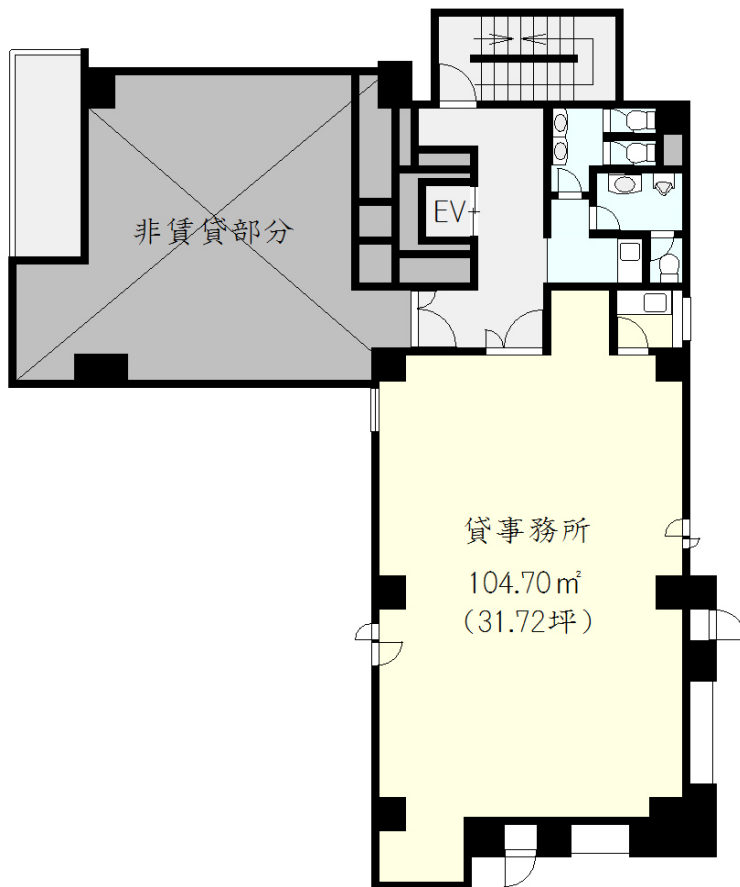


貸事務所

JR山手線 池袋駅 徒歩6分

ルート西池袋ビル

使用階	801号室
賃料	¥376,834
共益費	¥102,773
敷金	12ヶ月
礼金	無し
償却	無し
期間	2年間
所在地	東京都豊島区西池袋5-17-11
構造	SRC造9階建
築年数	1992年6月
面積	104.7㎡(31.72坪)
再契約	新賃料の1ヶ月分
現況	使用中
引渡	H31.02.上旬予定
備考	エントランス: AM7:00~PM23:00 オープン そのほかの時間帯はカード キー対応可



正面エントランス部機械警備あり
男女別トイレ・2面採光
池袋駅及び要町駅の2駅利用可能



設備 水道・ガス・電気・エレベーター・機械警備・24時間使用可・男女別トイレ

賃料・共益費に消費税含む

成約時賃料の1.08ヶ月(税込)を申し受けます。

貸主指定の火災保険にご加入して頂きます。

図面と現況が異なる場合は現況を優先とします。



東京都知事(2)92936号
〒170-0013 東京都豊島区東池袋1-23-8 東池袋ISKビル2階
HP: <http://bion-mg.com/> email: info@bion-mg.com
TEL: 03-5985-4521 FAX: 03-3980-2822

仲介業者様へ
広告費(担当B)
60%

取引態様		媒介	
貸主	元付	借主	100%
		客付	100%