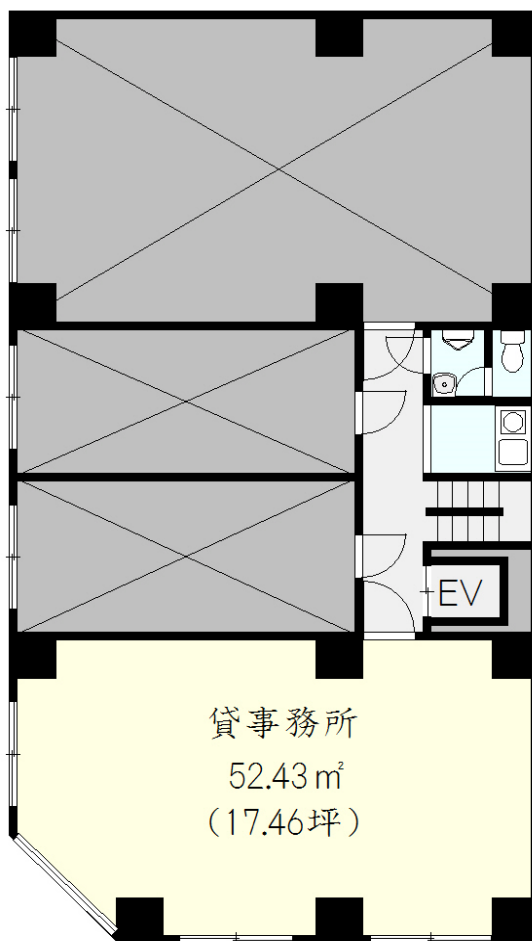


事務所

JR山手線 池袋駅 徒歩4分

IB第一ビル

使用階	9F-A
賃料	¥226,281
共益費	¥45,256
保証金	10ヶ月
礼金	1ヶ月
償却期間	1.5ヶ月 3年間
所在地	東京都豊島区西池袋3-25-15
構造	SRC造10階建
築年数	1973年12月
面積	52.43㎡(17.46坪)
更新料	新賃料の1.5ヶ月分
現況	使用中
引渡	H31.02.上旬
備考	解約予告:6ヶ月前



池袋駅から近く！劇場通り！
1階コンビニで買い物も便利です！
共用部にトイレあり！



設備 水道・ガス・電気・エレベーター・共用給湯室・共用トイレ

賃料・共益費に消費税含む

成約時賃料の1.08ヶ月(税込)を申し受けます。

貸主指定の火災保険にご加入して頂きます。

図面と現況が異なる場合は現況を優先とします。



東京都知事(2)92936号
〒170-0013 東京都豊島区東池袋1-23-8 東池袋ISKビル2階
HP: <http://bion-mg.com/> email: info@bion-mg.com
TEL: 03-5985-4521 FAX: 03-3980-2822

仲介業者様へ
広告費(担当B)
60%

取引態様		媒介	
貸主	元付	借主	100%
		客付	100%