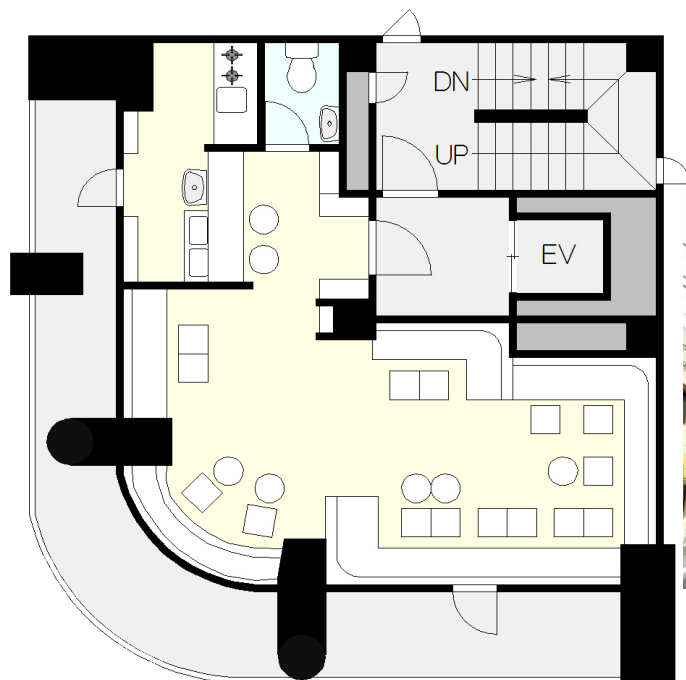


リース店舗

JR山手線池袋駅 徒歩2分

田中ビル

使用階	5階
賃料	¥420,000
共益費	¥35,000
保証金	250万円
礼金	2ヶ月
償却費	2ヶ月
期間	2年間
所在地	東京都豊島区池袋2-8-3
構造	RC造5階地下1階建
築年数	1993年10月
面積	47.44㎡ (14.35坪)
更新	新賃料の1ヶ月分
現況	使用中 (内見不可)
引渡	H30.12.上旬
備考	



スナック・バーの内装付き店舗！
すぐに営業開始できます！
飲み屋さんが多く集まる立地です！



設備

賃料・共益費には消費税を含んでおります。

成約時賃料の1.08ヶ月(税込)を申し受けます。

貸主指定の火災保険にご加入して頂きます。

図面と現況が異なる場合は現況を優先とします。



株式会社
バイオンマネジメント

東京都知事(2)92936号

〒170-0013 東京都豊島区東池袋1-23-8 東池袋ISKビル2階

HP: <http://bion-mg.com/> email: info@bion-mg.com

TEL: 03-5985-4521 FAX: 03-3980-2822

仲介業者様へ

取引態様	媒介
貸主	借主 100%
元付	客付 100%