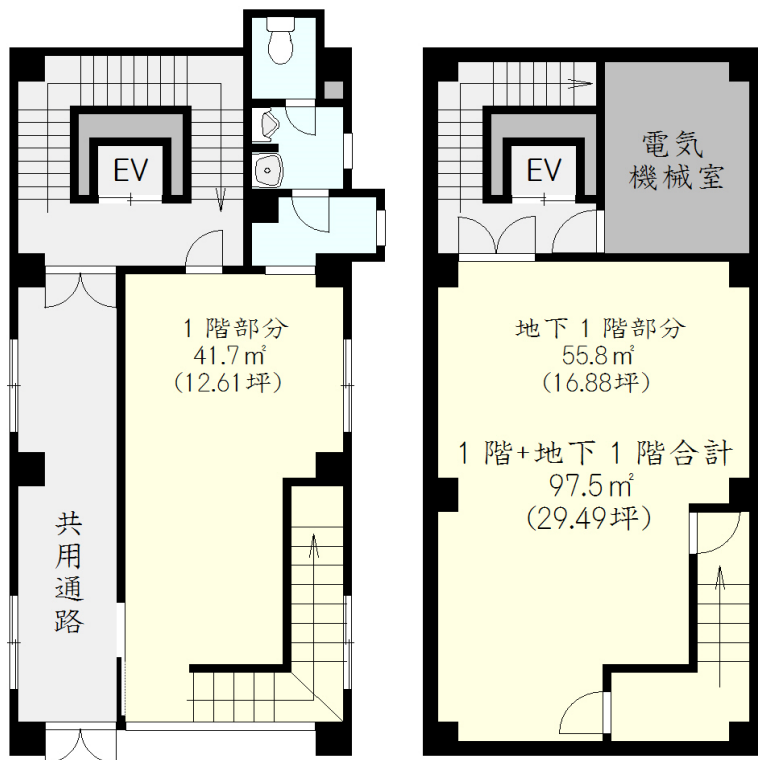


貸事務所・店舗

JR山手線 池袋駅 5分 ・有楽町線 東池袋駅 3分

第2はやかわビル

使用階	1階 + 地下1階	
賃料	¥541,400	
共益費	¥95,548	
保証金	事務所	6ヶ月
	店舗	10ヶ月
礼金	1ヶ月	
償却	2ヶ月	
期間	定期借家 5年(再契約可)	
所在地	東京都豊島区東池袋1-25-3	
構造	SRC造10階建地下1階	
築年数	1962年11月	
面積	97.5㎡(29.49坪)	
再契約	1ヶ月	
現況	使用中	
引渡	H31.03.中旬	
備考	水を多く使う業種はNG。 (NG対象:飲食・美容室など)	



池袋駅・東池袋駅どちらも利用可！
人通り、交通量の多い路面立地！
前面ガラス張りの綺麗なビルです！



設備 エレベーター・エアコン・トイレ

成約時賃料の1.08ヶ月(税込)を申し受けます。

貸主指定の火災保険にご加入して頂きます。

図面と現況が異なる場合は現況を優先とします。



株式会社
バイオンマネジメント

東京都知事(2)92936号
〒170-0013 東京都豊島区東池袋1-23-8 東池袋ISKビル2階
HP: <http://bion-mg.com/> email: info@bion-mg.com
TEL: 03-5985-4521 FAX: 03-3980-2822

仲介業者様へ

取引態様	媒介	
貸主	借主	100%
元付	客付	100%