

# 事務所・店舗

JR山手線 池袋駅 徒歩2分

## 山の手ビル東館

使用階 12F

賃料 ¥621,326

共益費 ¥167,280

保証金 8ヶ月

礼金 無し

償却 無し

期間 3年間

所在地 東京都豊島区南池袋1-19-12

構造 SRC造地上12階建

築年数 1974年1月

面積 146.29㎡(44.25坪)

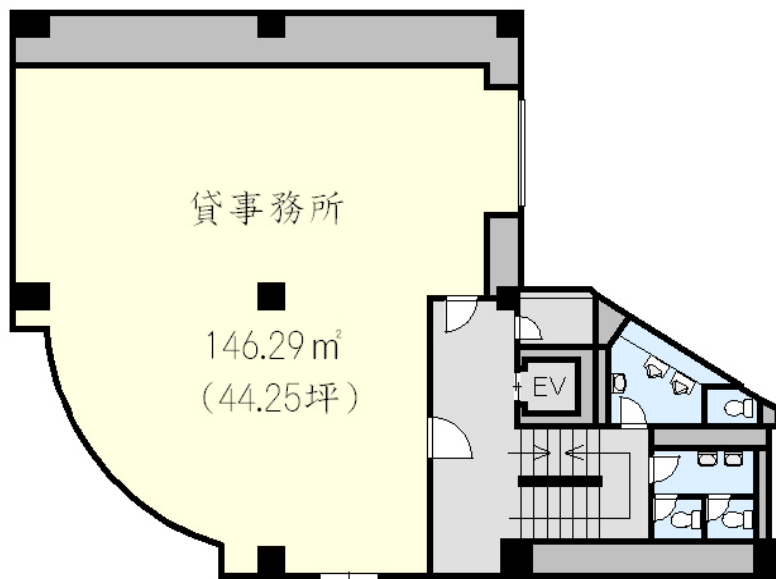
更新 無し

現況 使用中

引渡 H31.07.末 予定

備考 契約面積146.29平米には共用部29.5㎡が含まれます。内見の際は賃貸中のため事前にご連絡下さい。

利便性の良い立地！  
3面採光の広々オフィス！  
最上階のワンフロアワンテナント！



設備	電気・水道・エアコン・トイレ・エレベーター
----	-----------------------

成約時賃料の1.08ヶ月(税込)を申し受けます。

貸主指定の火災保険にご加入して頂きます。

図面と現況が異なる場合は現況を優先とします。



株式会社  
バイオンマネジメント

東京都知事(2)92936号  
〒170-0013 東京都豊島区東池袋1-23-8 東池袋ISKビル2階  
HP: <http://bion-mg.com/> email: [info@bion-mg.com](mailto:info@bion-mg.com)  
TEL: 03-5985-4521 FAX: 03-3980-2822

仲介業者様へ
広告費(担当B) 60%

取引態様	媒介	
貸主	借主	100%
元付	客付	100%