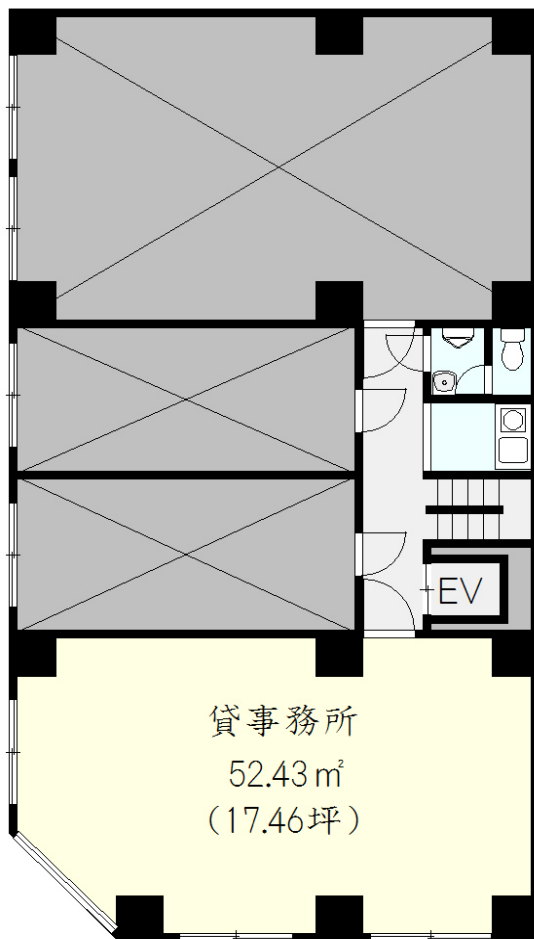


# 事務所

JR山手線 池袋駅 徒歩4分

## IB第一ビル

使用階	5F-C
賃料	¥222,675
共益費	¥41,110
保証金	10ヶ月
礼金	1ヶ月
償却期間	1.5ヶ月 3年間
所在地	東京都豊島区西池袋3-25-15
構造	SRC造10階建
築年数	1973年12月
面積	52.43㎡(17.46坪)
更新料	新賃料の1.5ヶ月分
現況	使用中
引渡	H31.05.上旬
備考	解約予告:6ヶ月前



池袋駅から近く！劇場通り！  
1階コンビニで買い物も便利です！  
共用部にトイレあり！



設備 水道・ガス・電気・エレベーター・共用給湯室・共用トイレ

賃料・共益費に消費税含む

成約時賃料の1.08ヶ月(税込)を申し受けます。

貸主指定の火災保険にご加入して頂きます。

図面と現況が異なる場合は現況を優先とします。



東京都知事(2)92936号  
〒170-0013 東京都豊島区東池袋1-23-8 東池袋ISKビル2階  
HP: <http://bion-mg.com/> email: [info@bion-mg.com](mailto:info@bion-mg.com)  
TEL: 03-5985-4521 FAX: 03-3980-2822

仲介業者様へ
広告費(担当B) 60%

取引態様	媒介	
貸主元付	借主	100%
	客付	100%