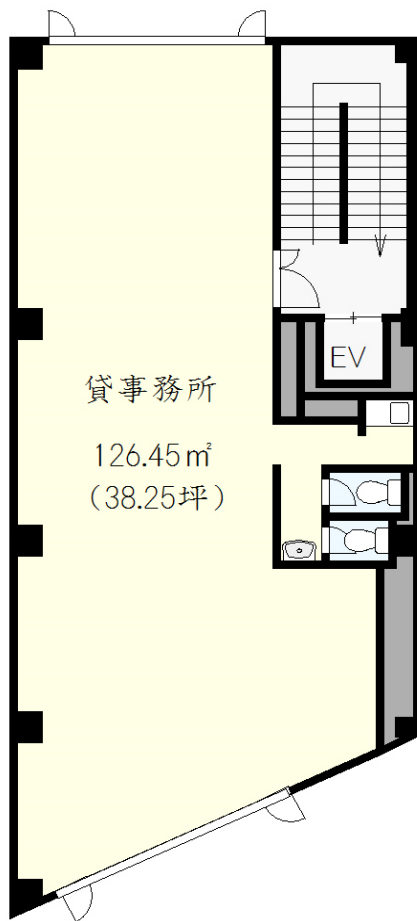


貸事務所・店舗

JR山手線 池袋駅 1分

新東第一ビル

使用階	5階
賃料	¥867,510
共益費	¥144,585
保証金	10ヶ月
償却費	10%
礼金	なし
期間	3年間
所在地	東京都豊島区西池袋1-16-1
構造	RC造9階地下1階建
築年数	1970年10月
面積	126.45㎡(38.25坪)
更新	1.5ヶ月
現況	使用中(内見応相談)
引渡	2019年7月下旬予定
備考	法定点検料: 32,346円/年 袖看板: 片側10,800円/月 警備(ALSOK): 12,960円/月



駅近くの利便性の良い立地！
前テナント「エステ」！サロン等の業種応相談！
詳細お気軽にお問い合わせください！



設備

成約時賃料の1.08ヶ月(税込)を申し受けます。

貸主指定の火災保険にご加入して頂きます。

図面と現況が異なる場合は現況を優先とします。



株式会社
バイオンマネジメント

東京都知事(2)92936号
〒170-0013 東京都豊島区東池袋1-23-8 東池袋ISKビル2階
HP: <http://bion-mg.com/> email: info@bion-mg.com
TEL: 03-5985-4521 FAX: 03-3980-2822

仲介業者様へ
広告費(担当B)
60%

取引態様	媒介	
貸主 元付	借主 客付	100%
		100%