

貸事務所・店舗

山手線 池袋駅 徒歩2分

住友池袋駅前ビル

使用階 3階

賃料 ¥5,832,000

共益費 込

敷金 12ヶ月

礼金 1ヶ月

償却 無し

期間 定期借家 3年間

所在地 東京都豊島区東池袋1-10-1

構造 SRC造9階地下2階建て

築年数 1987年1月

面積 594.0㎡ (180坪)

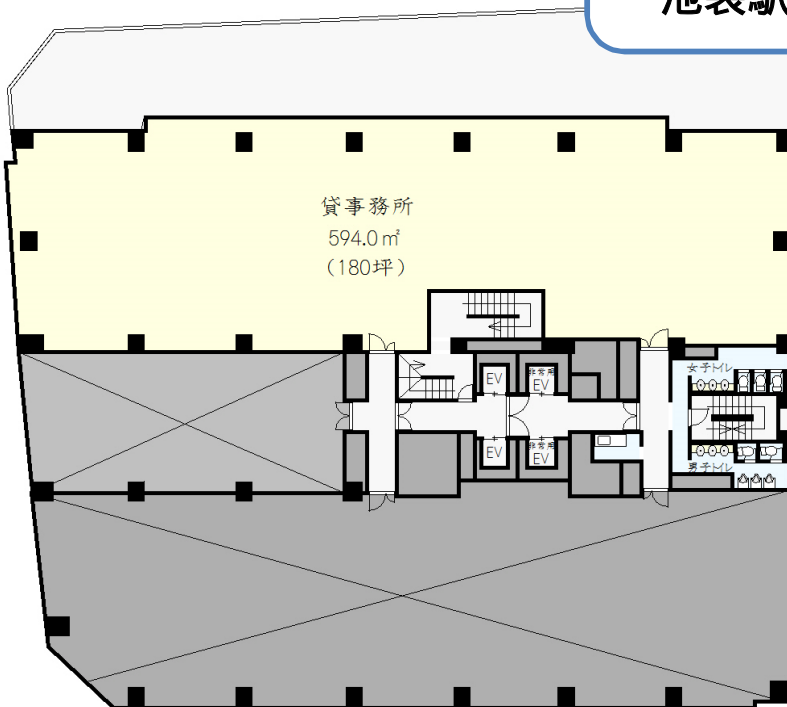
再契約 1ヶ月

現況 空室

引渡 即可

備考 3階は店舗応相談
(飲食不可)

1階2階にカフェ・ケータishop・クリニック入居
エレベーター4台、男女別トイレ・OAフロア
池袋駅「33」出口徒歩2分



設備 エレベーター・個別空調・OAフロア・男女別トイレ

成約時賃料の1.08ヶ月(税込)を申し受けます。

貸主指定の火災保険にご加入して頂きます。

図面と現況が異なる場合は現況を優先とします。



株式会社
バイオンマネジメント

東京都知事(2)92936号
〒170-0013 東京都豊島区東池袋1-23-8 東池袋ISKビル2階
HP: <http://bion-mg.com/> email: info@bion-mg.com
TEL: 03-5985-4521 FAX: 03-3980-2822

仲介業者様へ
広告費(担当B)
60%

取引態様		媒介	
貸主		借主	100%
元付		客付	100%