

事務所

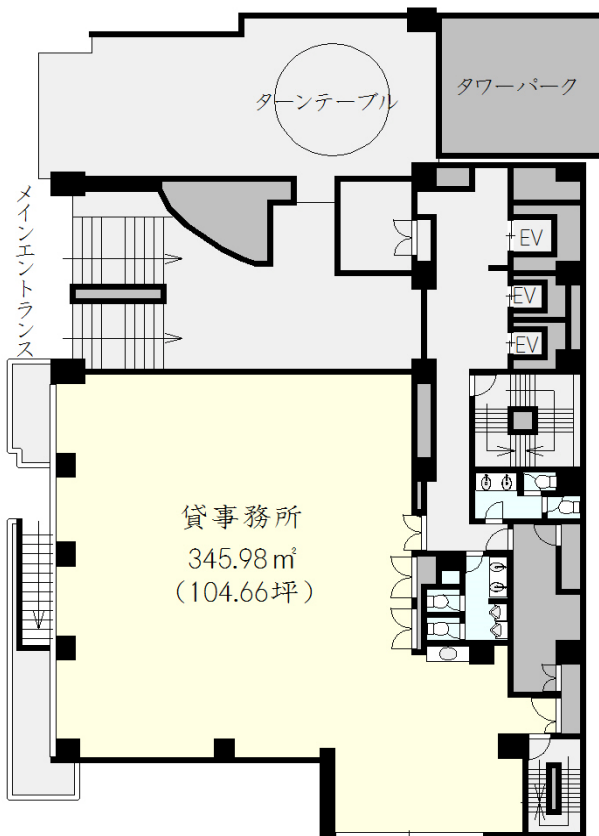
JR山手線 池袋駅 徒歩12分 / 有楽町線 東池袋駅 徒歩8分

Daiwa東池袋ビル

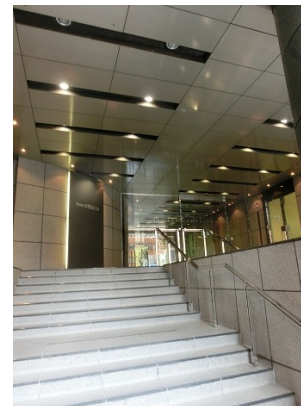
使用階 1階

| | |
|-----|--|
| 賃料 | ¥1,921,558 |
| 共益費 | ¥339,098 |
| 敷金 | 12ヶ月 |
| 礼金 | 無し |
| 償却 | 無し |
| 期間 | 2年間 |
| 所在地 | 東京都豊島区東池袋3-23-5 |
| 構造 | SRC造9階地下1建 |
| 築年数 | 1993年6月 |
| 面積 | 345.98㎡ (104.66坪) |
| 再契約 | 新賃料の1ヶ月分 |
| 現況 | 使用中 |
| 引渡 | 2019年6月頃 |
| 備考 | 土・日曜日は閉館 (カードキーで対応可能です) 駐車場: 平面式:43,200円/敷金2ヵ月 機械式:37,800円/敷金2ヵ月 |

賃料・共益費に消費税含む



重厚な外観・敷地内駐車場有り(空き状況要確認)
機械警備等防犯対策充実
窓面多く明るい室内ですが、
中二階立地で歩行者の視線も気になりません



| | |
|----|------------------------------|
| 設備 | 水道・ガス・電気・エレベーター・OAフロア・24時間使用 |
|----|------------------------------|

成約時賃料の1.08ヶ月(税込)を申し受けます。

貸主指定の火災保険にご加入して頂きます。

図面と現況が異なる場合は現況を優先とします。



東京都知事(2)92936号
〒170-0013 東京都豊島区東池袋1-23-8 東池袋ISKビル2階
HP: <http://bion-mg.com/> email: info@bion-mg.com
TEL: 03-5985-4521 FAX: 03-3980-2822

| |
|-----------------|
| 仲介業者様へ |
| 広告費(担当B) 60% |

| 取引態様 | 媒介 | |
|------|----|------|
| 貸主元付 | 借主 | 100% |
| | 客付 | 100% |