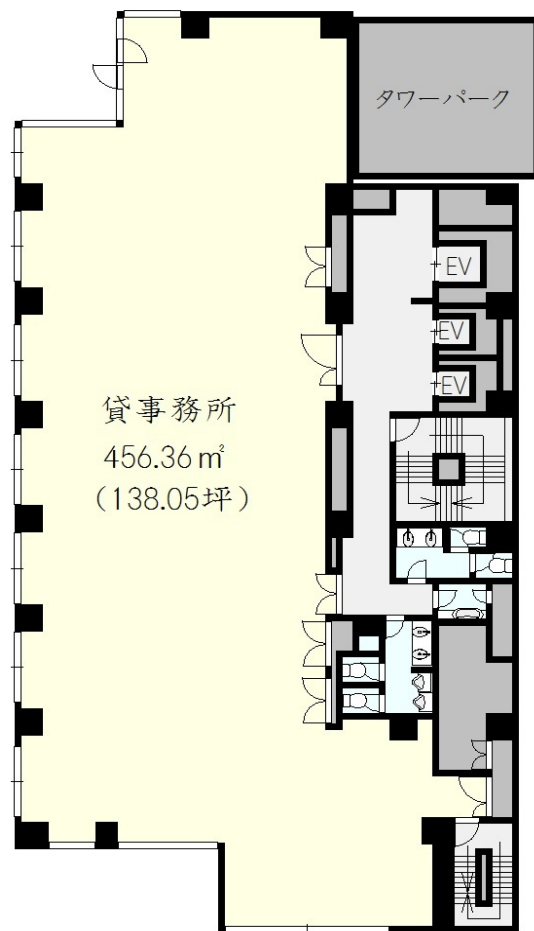


事務所

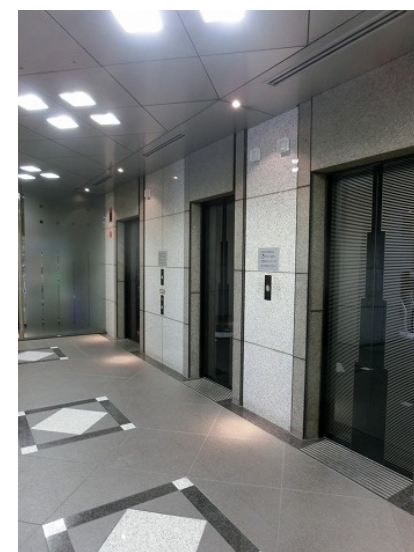
JR山手線 池袋駅 徒歩12分 / 有楽町線 東池袋駅 徒歩8分

Daiwa東池袋ビル

| | |
|-----|----------------------------|
| 使用階 | 7階 |
| 賃料 | ¥2,534,598 |
| 共益費 | ¥447,282 |
| 敷金 | 12ヶ月 |
| 礼金 | 無し |
| 償却 | 無し |
| 期間 | 2年間 |
| 所在地 | 東京都豊島区東池袋3-23-5 |
| 構造 | SRC造9階地下1建 |
| 築年数 | 1993年6月 |
| 面積 | 456.36㎡(138.05坪) |
| 再契約 | 新賃料の1ヶ月分 |
| 現況 | 空室 |
| 引渡 | 即可 |
| 備考 | 土・日曜日は閉館 (カードキーで対応可能です) |



重厚な外観・敷地内駐車場有り(空き状況要確認)
機械警備等防犯対策充実
エレベーター3基・共用部男女別トイレあり



設備 水道・ガス・電気・エレベーター・OAフロア・24時間使用

賃料・共益費に消費税含む

成約時賃料の1.08ヶ月(税込)を申し受けます。

貸主指定の火災保険にご加入して頂きます。

図面と現況が異なる場合は現況を優先とします。



株式会社
バイオンマネジメント

東京都知事(2)92936号
〒170-0013 東京都豊島区東池袋1-23-8 東池袋ISKビル2階
HP: <http://bion-mg.com/> email: info@bion-mg.com
TEL: 03-5985-4521 FAX: 03-3980-2822

仲介業者様へ
広告費(担当B)
60%

| 取引態様 | | 媒介 | |
|------|--|----|------|
| 貸主 | | 借主 | 100% |
| 元付 | | 客付 | 100% |