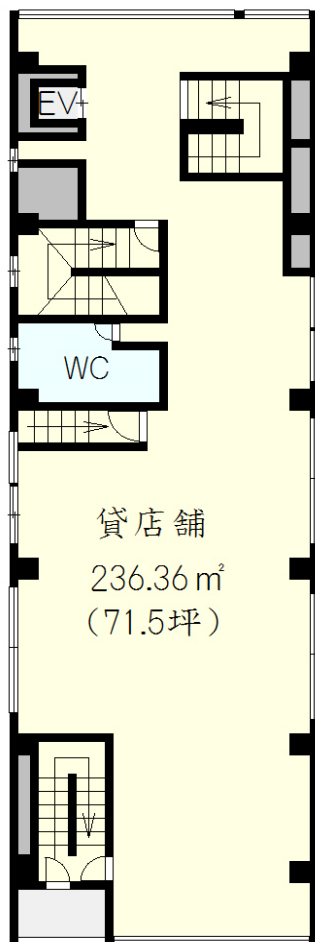


貸店舗

JR山手線 池袋駅 徒歩5分

K's IIビル

使用階	2階
賃料	¥1,296,000
共益費	¥154,461
保証金	10ヶ月
礼金	1ヶ月
償却	3ヶ月
期間	2年間
所在地	東京都豊島区西池袋1-41-8
構造	RC造4階建
築年数	1964年10月
面積	236.36㎡(71.5坪)
更新料	新賃料の1ヶ月分
現況	使用中 (内見応相談)
引渡	相談
備考	現テナント:クラブ 造作関係相談 (原則スケルトン渡し返し)



専用階段有り！エレベーターも利用可能！
引き渡しは原則スケルトンですが、造作の譲渡も
応相談です。お早めにご連絡下さい！
飲食業種も応相談です！



設備 水道・ガス・電気・エレベーター

賃料・共益費に消費税含む

成約時賃料の1.08ヶ月(税込)を申し受けます。

貸主指定の火災保険にご加入して頂きます。

図面と現況が異なる場合は現況を優先とします。



東京都知事(2)92936号
〒170-0013 東京都豊島区東池袋1-23-8 東池袋ISKビル2階
HP: <http://bion-mg.com/> email: info@bion-mg.com
TEL: 03-5985-4521 FAX: 03-3980-2822

仲介業者様へ
広告費(担当B) 60%

取引態様	媒介	
貸主元付	借主	100%
	客付	100%