

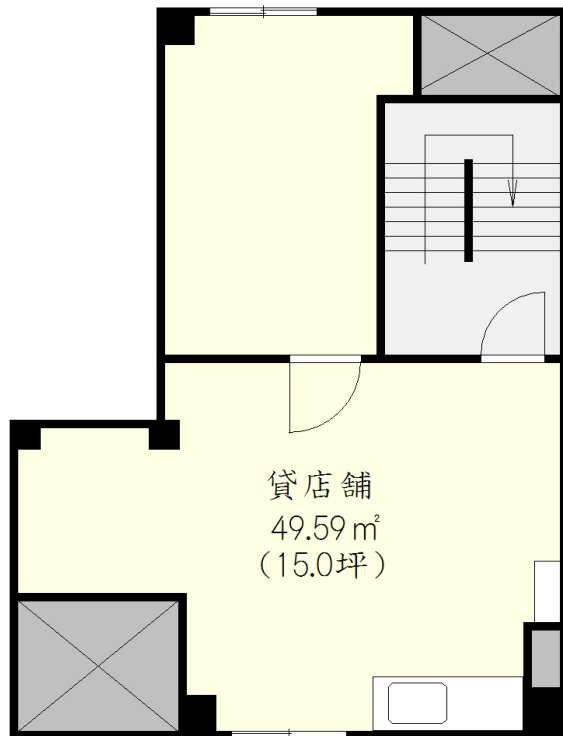
貸店舗

JR山手線 池袋駅 徒歩5分

K's IIビル

使用階 6階

賃料	¥243,000
共益費	¥16,200
保証金	6ヶ月
礼金	1ヶ月
償却	2ヶ月
期間	2年間
所在地	東京都豊島区西池袋1-41-8
構造	RC造6階建
築年数	1964年10月
面積	49.59㎡ (15.0坪)
更新料	新賃料の1ヶ月分
現況	空室
引渡	即可
備考	エレベーターは5階まで 5階に共同トイレあり 保証会社加入必須 飲食可(ガスあり) 看板取り付け可



最上階・ワンフロア！店舗での使用も可能です！
5階までエレベーターあり！トイレも5階にあります！
使用可能業種等お気軽にご相談下さい！



設備	水道・ガス・電気・エレベーター(5階まで)・24時間使用可
----	-------------------------------

賃料・共益費に消費税含む

成約時賃料の1.08ヶ月(税込)を申し受けます。

貸主指定の火災保険にご加入して頂きます。

図面と現況が異なる場合は現況を優先とします。



東京都知事(2)92936号
〒170-0013 東京都豊島区東池袋1-23-8 東池袋ISKビル2階
HP: <http://bion-mg.com/> email: info@bion-mg.com
TEL: 03-5985-4521 FAX: 03-3980-2822

仲介業者様へ
広告費(担当B) 60%

取引態様	媒介	
貸主元付	借主	100%
	客付	100%