

賃貸マンション 1K

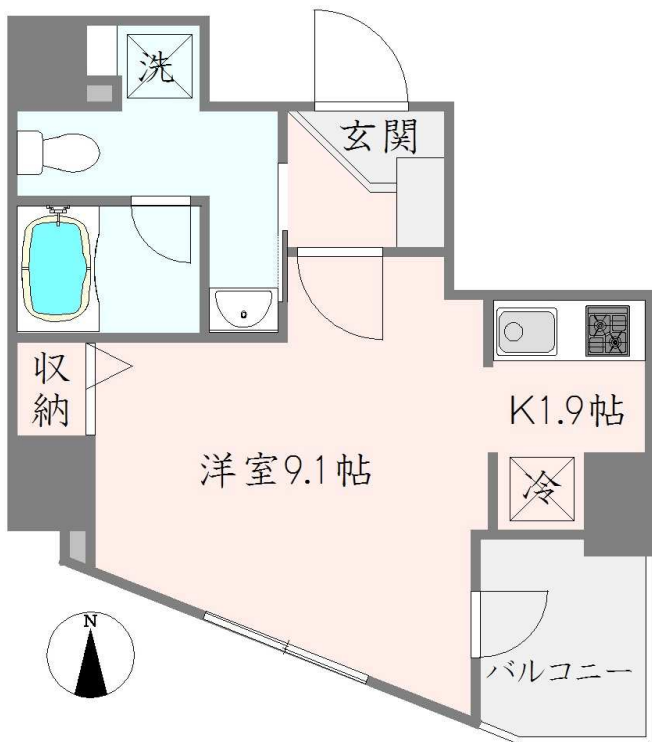
山手線 池袋駅 徒歩12分 / 東武東上線 北池袋駅 徒歩9分

S-RESIDENCE池袋Norte

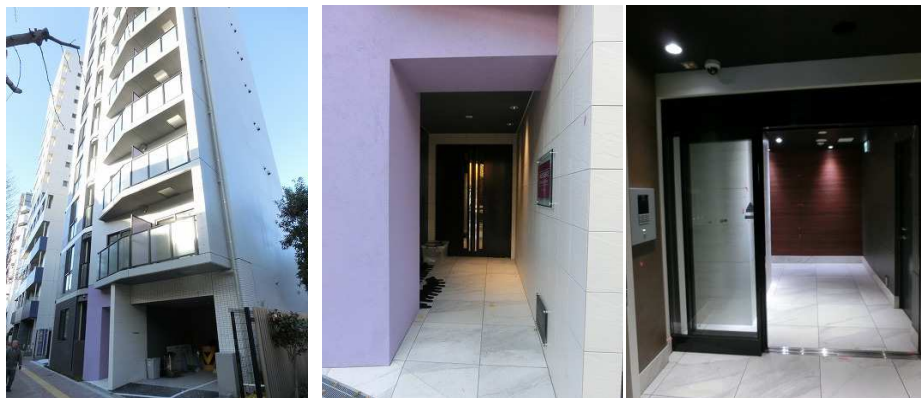
エス レジデンス イケブクロ ノルテ

使用階 901号室

賃料	¥100,000
共益費	¥10,000
敷金	1ヶ月
礼金	1ヶ月
敷引	無し
期間	2年間
所在地	東京都豊島区池袋本町1-7-10
構造	RC造11階建て
築年数	2018年12月
面積	25.75㎡
更新	新賃料の1ヶ月分
現況	空室
引渡	即可



- 新築マンション・設備充実
- ペット飼育相談可(敷金プラス1ヶ月)
- オートロック・TVモニターフォン有りで警備充実



備考
 ※保証会社必須:全保連(口座振替指定(毎年更新))
 ※火災保険:18,000円
 ※退鍵交換:25,000円(退去時)
 ※クリーニング費用:
 35,000円(退去時)
 ※1年未満の解約で賃料+共益費1ヶ月分の違約金あり

設備
 電気・水道・浴槽・浴室乾燥機・洗面台・システムキッチン(ガスコンロ2口)・室内洗濯機置き場・温水洗浄便座・モニター付きインターホン・エアコン・オートロック・宅配ボックス・防犯カメラ
 ※自転車置き場あり 1台:300円/月
 ※バイク(原付のみ)置き場有り 1台:1,000円/月
 ※ペット飼育可(小型犬・猫どちらか1匹):敷金1ヶ月追加
 ※インターネット利用料無料

※成約時賃料の1.08ヶ月(税込)を申し受けます。 ※貸主指定の火災保険にご加入して頂きます。 ※図面と現況が異なる場合は現況を優先とします。



東京都知事(2)92936号
 〒170-0013 東京都豊島区東池袋1-23-8 東池袋ISKビル2階
 HP: <http://bion-mg.com/> email: info@bion-mg.com
 TEL: 03-5985-4521 FAX: 03-3980-2822

仲介業者様へ		取引態様		媒介	
貸主	借主			100%	
元付	客付			100%	
広告費(担当B) 60%					