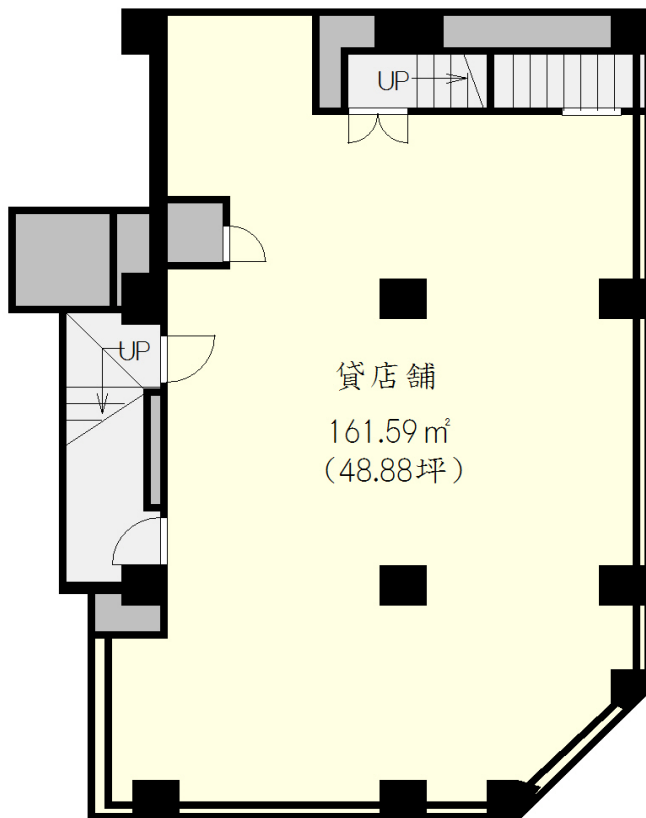


# 貸店舗

JR山手線池袋駅 徒歩2分

## 横田ビル

使用階	地下1階
賃料	¥1,319,760
共益費	¥101,520
敷金	1000万円
礼金	なし
償却	21.6%
期間	普通借家 3年 もしくは 定期借家 20年(途中解約可)
所在地	東京都豊島区南池袋1-20-1
構造	SRC造9階建
築年数	1965年4月
面積	161.59㎡(48.88坪)
再契約・更新料	新賃料の1.08ヶ月分
現況	空室
引渡	即可
備考	水を多く使う業種・同建物 内での業種パッシング・重飲 食・風俗系はNGです。店舗使 用の場合は、ご確認下さい。 スケルトン渡し



池袋駅出口2分の人通りも多い好立地！  
使用可能業種お気軽にお問合せ下さい！  
諸条件応相談！



設備

賃料・共益費に消費税含む

成約時賃料の1.08ヶ月(税込)を申し受けます。

貸主指定の火災保険にご加入して頂きます。

図面と現況が異なる場合は現況を優先とします。



株式会社  
バイオンマネジメント

東京都知事(2)92936号  
〒170-0013 東京都豊島区東池袋1-23-8 東池袋ISKビル2階  
HP: <http://bion-mg.com/> email: [info@bion-mg.com](mailto:info@bion-mg.com)  
TEL: 03-5985-4521 FAX: 03-3980-2822

仲介業者様へ  
広告費(担当B)  
60%

取引態様	媒介
貸主 元付	借主 客付 100%
	借主 客付 100%