

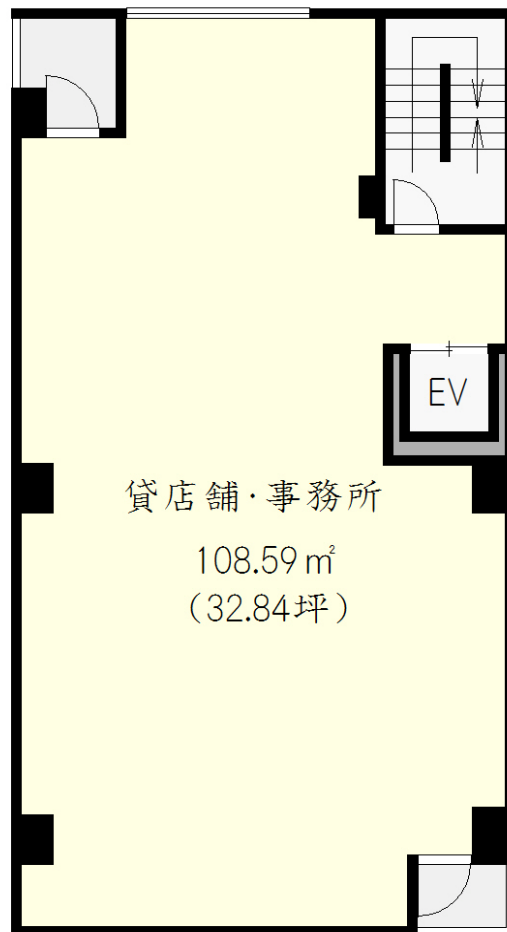
貸店舗

JR山手線 池袋駅 徒歩2分

近代BLD No.8

使用階 4階

賃料	¥1,241,700
共益費	¥124,173
保証金	12ヵ月
礼金	1ヶ月
償却期間	6年以内解約30% 6年超解約20% 3年間
所在地	東京都豊島区東池袋1-40-2
構造	SRC造8階地下1階建
築年数	2003年4月
面積	108.56㎡ (32.84坪)
更新	1.5ヶ月
現況	使用中
引渡	2019年6月上旬予定
備考	保証会社加入必須 看板料: 37,800円/月 スケルトン渡し 飲食可(業種パッティングN) G



様々なお店が並ぶ駅前立地！
○人通りが多い、立地の良いビルです！
諸条件お気軽にお問い合わせください！



設備

成約時賃料の1.08ヶ月(税込)を申し受けます。

貸主指定の火災保険にご加入して頂きます。

図面と現況が異なる場合は現況を優先とします。



東京都知事(2)92936号
〒170-0013 東京都豊島区東池袋1-23-8 東池袋ISKビル2階
HP: <http://bion-mg.com/> email: info@bion-mg.com
TEL: 03-5985-4521 FAX: 03-3980-2822

仲介業者様へ
広告費(担当B)
60%

取引態様		媒介	
貸主元付		借主客付	100%
			100%