

# 事務所

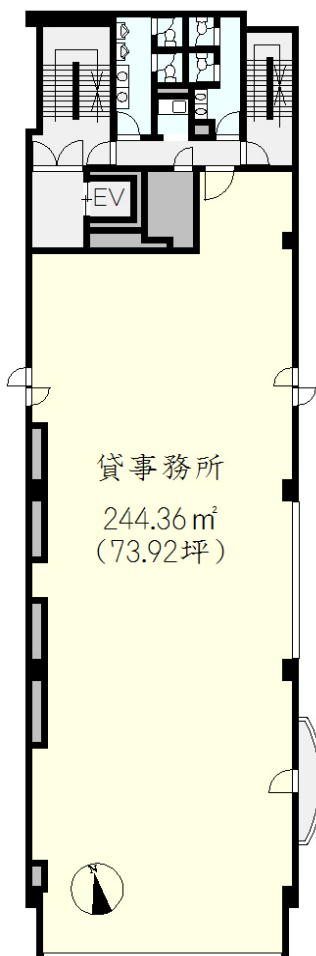
JR山手線 池袋駅 徒歩3分

## 池袋2丁目ビルディング

使用階 4階

|     |   |
|-----|---|
| 賃料  | ¥1,277,337  |
| 共益費 | 込   |
| 敷金  | 12ヵ月  |
| 礼金  | 無し  |
| 償却  | 無し  |
| 期間  | 2年間   |
| 所在地 | 東京都豊島区池袋2-14-2  |
| 構造  | SRC造4階地下1階建   |
| 築年数 | 1990年5月   |
| 面積  | 244.36㎡ (73.92坪)  |
| 更新料 | 新賃料の1ヶ月分  |
| 現況  | 使用中   |
| 引渡  | 2019年7月1日予定   |
| 備考  | 正面玄関開放時間<br>AM7:00~PM19:00迄(月~土)<br>・日曜は常時閉鎖<br>・閉鎖時はカードキーにて対応可 |

賃料・共益費に消費税含む



アゼリア通り沿いに位置する利便性の良い立地！  
ワンフロアワンテナントで使い勝手良好！  
1階カフェ！コンビニや飲食店も多い通りです！



設備

水道・ガス・電気・エレベーター・給湯室・男女別トイレ・  
天高2,500mm・OAフロア

成約時賃料の1.08ヶ月(税込)を申し受けます。

貸主指定の火災保険にご加入して頂きます。

図面と現況が異なる場合は現況を優先とします。



株式会社  
バイオンマネジメント

東京都知事(2)92936号  
〒170-0013 東京都豊島区東池袋1-23-8 東池袋ISKビル2階  
HP: <http://bion-mg.com/> email: [info@bion-mg.com](mailto:info@bion-mg.com)  
TEL: 03-5985-4521 FAX: 03-3980-2822

仲介業者様へ

広告費(担当B)  
60%

| 取引態様 |  | 媒介 |      |
|------|--|----|------|
| 貸主   |  | 借主 | 100% |
| 元付   |  | 客付 | 100% |