

事務所

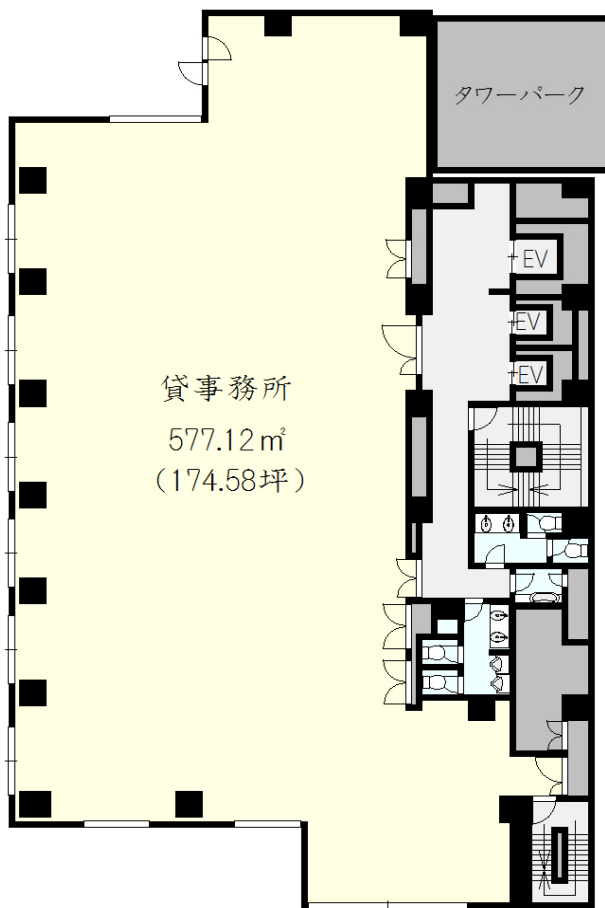
JR山手線 池袋駅 徒歩12分 / 有楽町線 東池袋駅 徒歩8分

Daiwa東池袋ビル

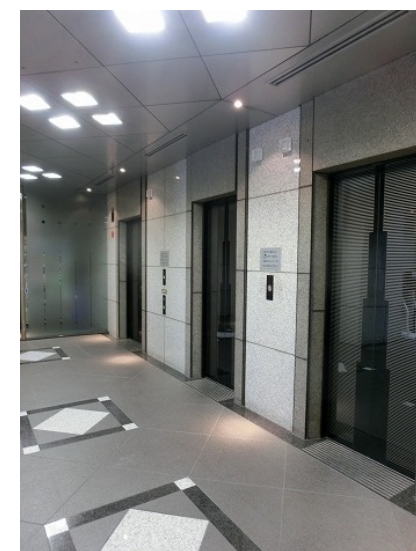
使用階 2階

賃料	¥2,639,650
共益費	¥565,639
敷金	12ヶ月
礼金	無し
償却	無し
期間	2年間
所在地	東京都豊島区東池袋3-23-5
構造	SRC造9階地下1建
築年数	1993年6月
面積	577.12㎡(174.58坪)
再契約	新賃料の1ヶ月分
現況	使用中
引渡	2019年6月頃
備考	土・日曜日は閉館 (カードキーで対応可能です) 駐車場: 平面式:43,200円/敷金2ヵ月 機械式:37,800円/敷金2ヵ月

賃料・共益費に消費税含む



重厚な外観・敷地内駐車場有り(空き状況要確認)
機械警備等防犯対策充実
エレベーター3基・共用部男女別トイレあり



設備 水道・ガス・電気・エレベーター・OAフロア・24時間使用

成約時賃料の1.08ヶ月(税込)を申し受けます。

貸主指定の火災保険にご加入して頂きます。

図面と現況が異なる場合は現況を優先とします。



東京都知事(2)92936号
〒170-0013 東京都豊島区東池袋1-23-8 東池袋ISKビル2階
HP: <http://bion-mg.com/> email: info@bion-mg.com
TEL: 03-5985-4521 FAX: 03-3980-2822

仲介業者様へ
広告費(担当B)
60%

取引態様		媒介	
貸主		借主	100%
元付		客付	100%