

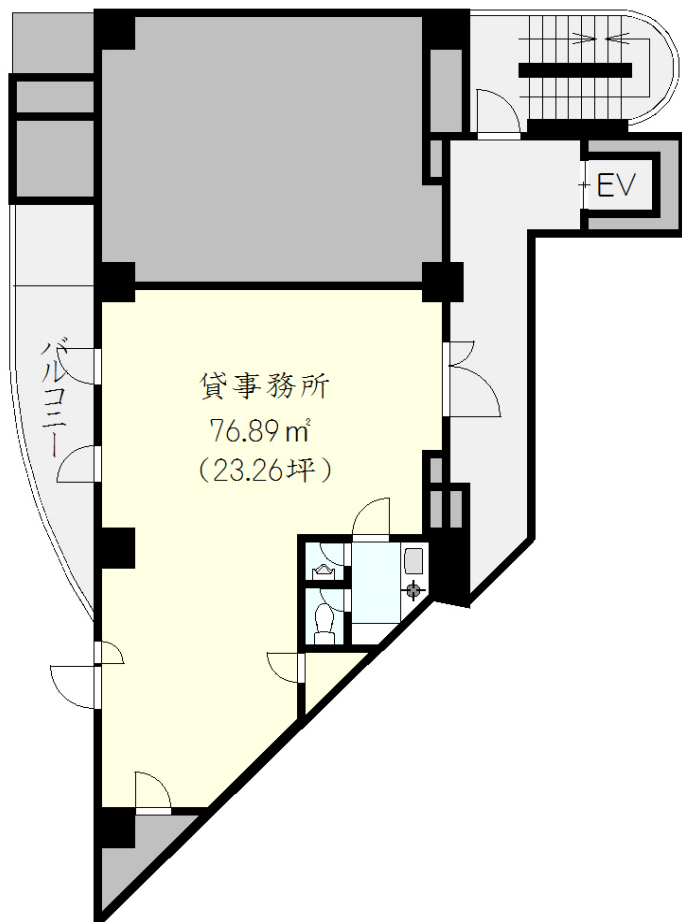
事務所

JR山手線 池袋駅 徒歩7分

カドラービル

使用階 202号室

賃料	¥251,208
共益費	¥75,362
敷金	8ヶ月
礼金	無し
償却	2ヶ月
期間	2年間
所在地	東京都豊島区南池袋1-1-11
構造	SRC造10階建
築年数	1993年10月
面積	76.89㎡(23.26坪)
更新料	新賃料の1ヶ月分
現況	空室
引渡	即可



明治通り沿い、コンビニに隣接している物件です
エントランス部明るくきれいです
24時間使用可能、機械警備有り



設備 水道・電気・エレベーター・機械警備

備考 エントランス開閉時間
平日・土曜日の7時~21時は
オープン。それ以外は閉鎖。
(カードキーで出入り可能)

賃料・共益費に消費税含む

成約時賃料の1.08ヶ月(税込)を申し受けます。

貸主指定の火災保険にご加入して頂きます。

図面と現況が異なる場合は現況を優先とします。



東京都知事(2)92936号
〒170-0013 東京都豊島区東池袋1-23-8 東池袋ISKビル2階
HP: <http://bion-mg.com/> email: info@bion-mg.com
TEL: 03-5985-4521 FAX: 03-3980-2822

仲介業者様へ
広告費(担当B)
100%

取引態様		媒介	
貸主	元付	借主	100%
		客付	100%