

賃貸マンション 2LDK

JR山の手線 池袋駅 徒歩2分

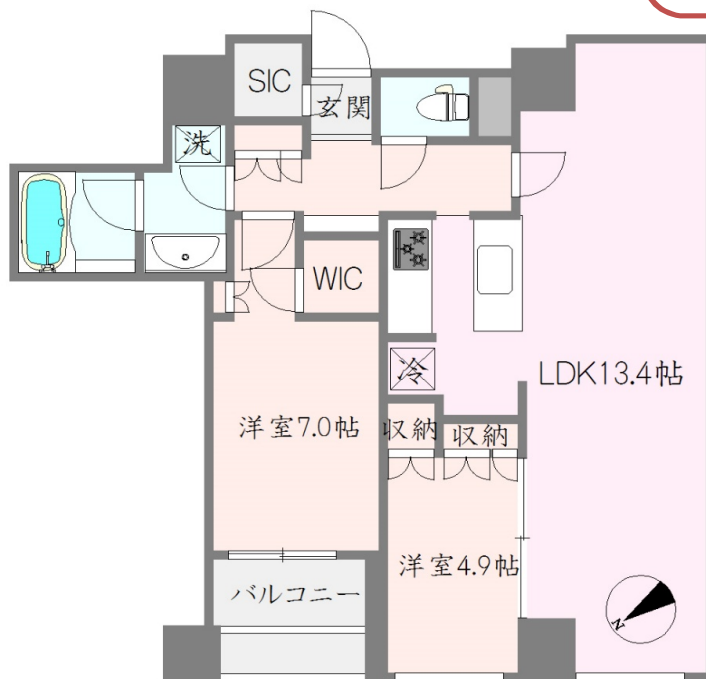
ウエストパークタワー池袋

使用階 2902号室

賃料	¥355,000
共益費	¥15,000
敷金	2ヶ月
礼金	無し
敷引	無し
期間	2年間
所在地	東京都豊島区西池袋3-21-13
構造	RC造32階地下2階建
築年数	2006年12月
面積	81.87㎡
更新	新賃料の1ヶ月分
現況	空室
引渡	2019年7月25日予定

備考
 ペット飼育可(犬のみ)
 敷金3ヶ月要
 (6・9・28階は飼育NG)
 楽器使用相談
 駐車場:41,040円・敷金1ヶ月
 自転車:300円
 バイク:2,000円
 店舗・事務所等の使用はNG

※7月末迄のご契約で
 礼金ゼロキャンペーン!!



JR等7路線利用可、
 都心へのアクセス良好なタワーマンション
 共用部にはロビー、スカイラウンジ有
 UCOM光・インターネット基本料無料・ペット及び楽器相談



設備
 ガスコンロ・給湯・浄水器・全面フローリング・全室エアコン・オートバス・浴室乾燥機・バストイレ別・モニター付きインターホン・ディンプルキー・エレベーター・オートロック・防犯カメラ・スカイラウンジ・宅配BOX・フロントサービス

成約時賃料の1.08ヶ月(税込)を申し受けます。 貸主指定の火災保険にご加入して頂きます。 図面と現況が異なる場合は現況を優先とします。



東京都知事(2)92936号
 〒170-0013 東京都豊島区東池袋1-23-8 東池袋ISKビル2階
 HP: <http://bion-mg.com/> email: info@bion-mg.com
 TEL: 03-5985-4521 FAX: 03-3980-2822

仲介業者様へ
 広告費(担当B)
 60%

取引態様		媒介	
貸主		借主	100%
元付		客付	100%