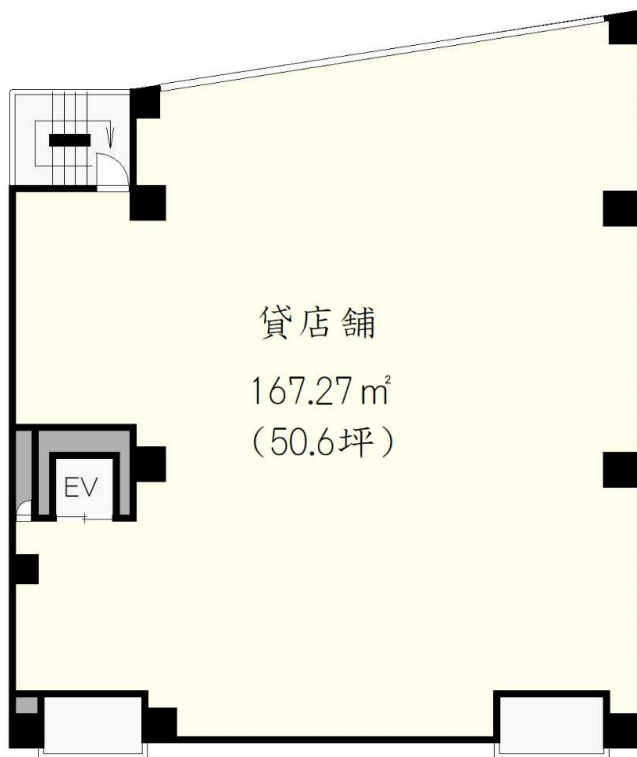


# 貸店舗

JR山手線 池袋駅 徒歩3分

## 近代BLD No. 7

使用階	5階
賃料	¥1,669,800
共益費	¥194,810
保証金	12ヶ月
礼金	1ヶ月
償却	20%
期間	定期借家3年(再契約可)
所在地	東京都豊島区東池袋1-13-11
構造	SRC造6階地下2階建
築年数	1975年
面積	167.27㎡(50.6坪)
再契約料	1.5ヶ月
現況	使用中(内見可)
引渡	相談
備考	※保証会社加入必須 ※看板料:44,000円/月



- サンシャイン60通りにも近く、人気の立地！
- 人通りが多く、賑わいのある通り沿い！
- 諸条件お気軽にお問い合わせください！



設備

※賃料・共益費に消費税(10%)含む

※成約時賃料の1ヶ月(別途消費税要)を申し受けます。 ※貸主指定の火災保険にご加入して頂きます。 ※図面と現況が異なる場合は現況を優先とします。



東京都知事(2)92936号

〒170-0013 東京都豊島区東池袋1-23-8 東池袋ISKビル2階

物件担当:加藤 070-6466-2888

e-mail: info@bion-mg.com

TEL: 03-5985-4521 FAX: 03-3980-2822

仲介業者様へ

広告費(担当B)  
60%

取引態様		媒介	
貸主		借主	100%
元付		客付	100%