

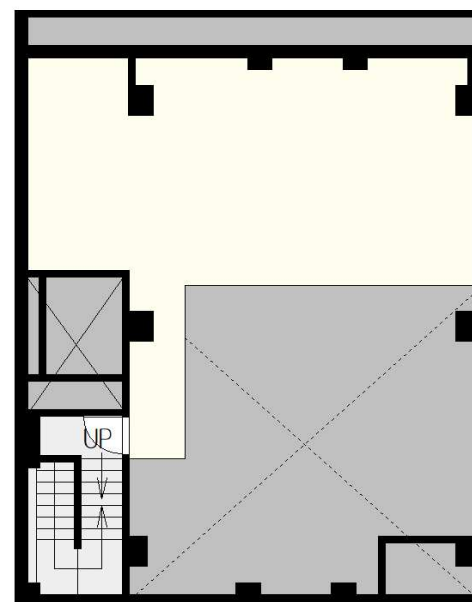
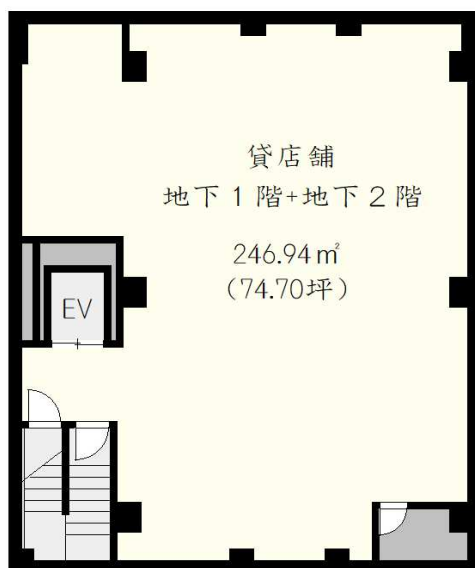
貸店舗

JR山手線 池袋駅 徒歩3分

近代BLD No. 7

| | |
|------|-----------------------------|
| 使用階 | 地下1階+地下2階 |
| 賃料 | ¥3,286,800 |
| 共益費 | ¥287,595 |
| 保証金 | 12ヶ月 |
| 礼金 | 1ヶ月 |
| 償却 | 20% |
| 期間 | 定期借家3年(再契約可) |
| 所在地 | 東京都豊島区東池袋1-13-11 |
| 構造 | SRC造6階地下2階建 |
| 築年数 | 1975年 |
| 面積 | 246.94㎡(74.70坪) |
| 再契約料 | 1.5ヶ月 |
| 現況 | 使用中(内見可) |
| 引渡 | 相談 |
| 備考 | ※保証会社加入必須 ※看板料:60,500円/月 |

- サンシャイン60通りにも近く、人気の立地！
- 人通りが多く、賑わいのある通り沿い！
- 諸条件お気軽にお問い合わせください！



※賃料・共益費に消費税(10%)含む

※成約時賃料の1ヶ月(別途消費税要)を申し受けます。 ※貸主指定の火災保険にご加入して頂きます。 ※図面と現況が異なる場合は現況を優先とします。



東京都知事(2)92936号

〒170-0013 東京都豊島区東池袋1-23-8 東池袋ISKビル2階

物件担当:加藤 070-6466-2888

e-mail: info@bion-mg.com

TEL: 03-5985-4521 FAX: 03-3980-2822

仲介業者様へ

広告費(担当B)
60%

| 取引態様 | | 媒介 | |
|------|----|------|------|
| 貸主 | 元付 | 借主 | 客付 |
| | | 100% | 100% |