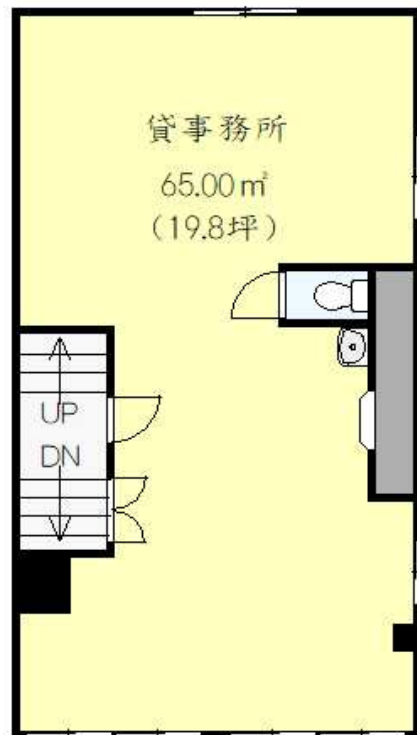


# 貸事務所・店舗

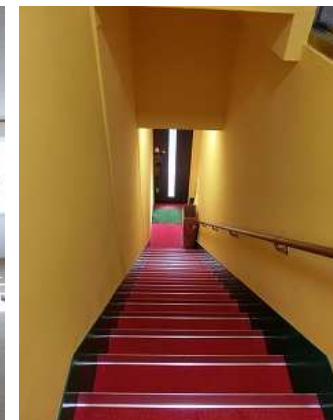
荒川線 庚申塚駅 徒歩1分 / 三田線 西巢鴨 徒歩9

## 庚申塚小林ビル

使用階	2階
賃料	¥154,000
共益費	込
保証金	6ヶ月
礼金	1ヶ月
償却	2ヶ月
期間	3年間
所在地	東京都豊島区西巢鴨3-6-2
構造	S造3階建
築年数	1992年3月
面積	65.00㎡(19.8坪)
更新	新賃料の1ヵ月分
現況	空室
引渡	相談
備考	



- 巢鴨地蔵通り商店街付近の店舗物件
- 1階【薬局】経営中。クリニック等相談
- 都営三田線、荒川線共に使用可能



設備 ガス・電気・水道・トイレ

※賃料・共益費に消費税(10%)含む

※成約時賃料の1ヶ月(別途消費税要)を申し受けます。 ※貸主指定の火災保険にご加入して頂きます。 ※図面と現況が異なる場合は現況を優先とします。



東京都知事(2)92936号  
 〒170-0013 東京都豊島区東池袋1-23-8 東池袋ISKビル2階  
 物件担当: 加藤 070-6466-2888  
 e-mail: info@bion-mg.com  
 TEL: 03-5985-4521 FAX: 03-3980-2822

仲介業者様へ

広告費(担当B)  
60%

取引態様		媒介	
貸主		借主	100%
元付		客付	100%