

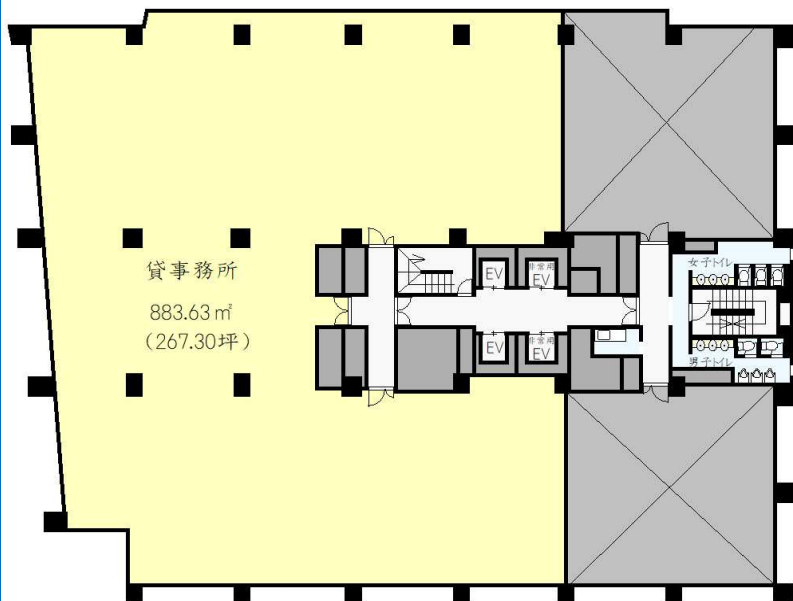
貸事務所

山手線 池袋駅 徒歩2分

住友池袋駅前ビル

使用階	9階
賃料	¥8,660,520
共益費	込
敷金	12ヶ月
礼金	1ヶ月
償却	無し
期間	定期借家 3年間
所在地	東京都豊島区東池袋1-10-1
構造	SRC造9階地下2階建て
築年数	1987年1月
面積	883.63㎡(267.3坪)
再契約	1ヶ月
現況	空室
引渡	即可
備考	

- 1階2階にカフェ・ケータイショップ・クリニック入居
- エレベーター4台、男女別トイレ・OAフロア
- 池袋駅「33」出口徒歩2分



設備 エレベーター・個別空調・OAフロア・男女別トイレ

※賃料・共益費に消費税(10%)含む

※成約時賃料の1ヶ月(別途消費税要)を申し受けます。 ※貸主指定の火災保険にご加入して頂きます。 ※図面と現況が異なる場合は現況を優先とします。



東京都知事(2)92936号

〒170-0013 東京都豊島区東池袋1-23-8 東池袋ISKビル2階

物件担当: 加藤 070-6466-2888

e-mail: info@bion-mg.com

TEL: 03-5985-4521 FAX: 03-3980-2822

仲介業者様へ

広告費(担当B)
60%

取引態様		媒介	
貸主		借主	100%
元付		客付	100%