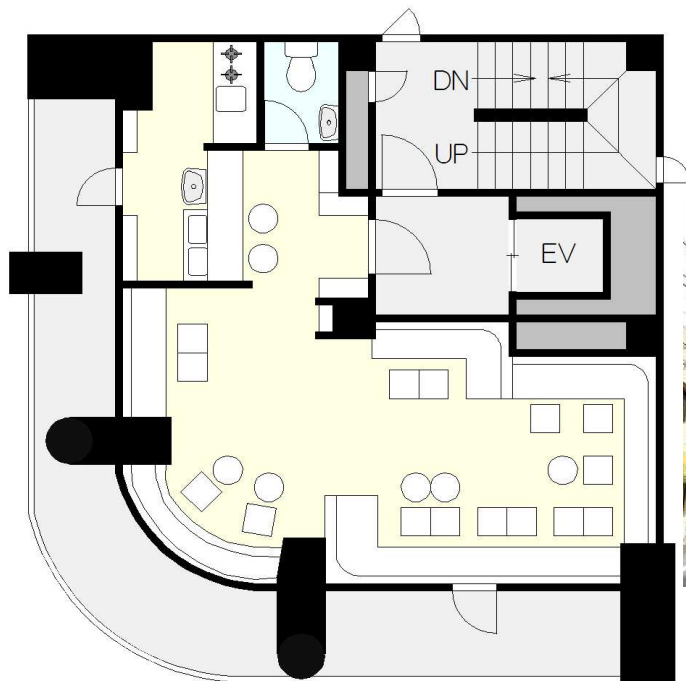


リース店舗

JR山手線池袋駅 徒歩2分

田中ビル

使用階	5階
賃料	¥462,000
共益費	¥38,500
保証金	250万円
礼金	2ヶ月
償却費	2ヶ月
期間	2年間
所在地	東京都豊島区池袋2-8-3
構造	RC造5階地下1階建
築年数	1993年10月
面積	47.44㎡(14.35坪)
更新	新賃料の1ヶ月分
現況	使用中(内見可)
引渡	相談
備考	



- スナック・バーの内装付き店舗！
- すぐに営業開始できます！
- 飲み屋さんが多く集まる立地です！



設備

※賃料・共益費に消費税(10%)含む

※成約時賃料の1ヶ月(別途消費税要)を申し受けます。 ※貸主指定の火災保険にご加入して頂きます。 ※図面と現況が異なる場合は現況を優先とします。



株式会社
バイオンマネジメント

東京都知事(2)92936号

〒170-0013 東京都豊島区東池袋1-23-8 東池袋ISKビル2階

物件担当: 加藤 070-6466-2888

e-mail: info@bion-mg.com

TEL: 03-5985-4521 FAX: 03-3980-2822

仲介業者様へ

取引態様	媒介
貸主	借主 100%
元付	客付 100%