

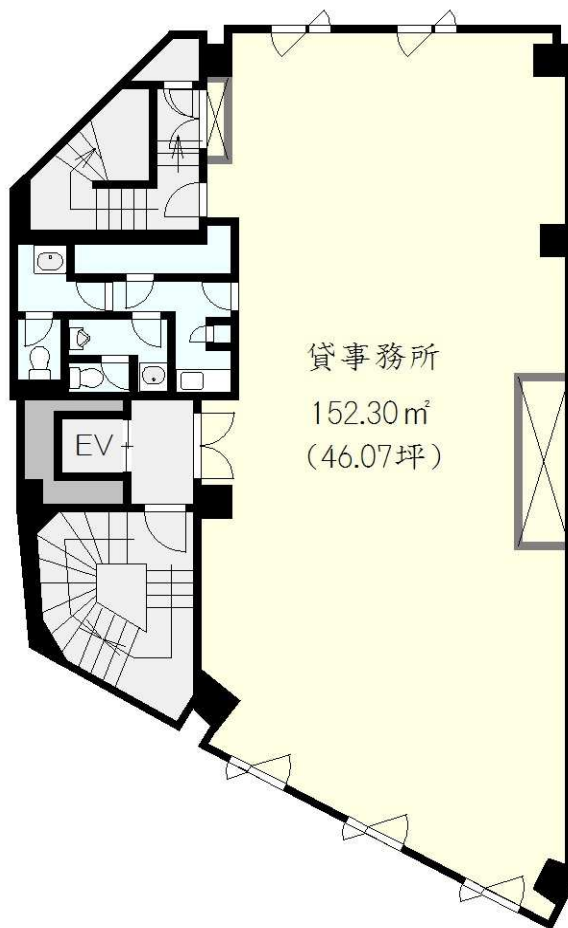
# 事務所

JR山手線 池袋駅 徒歩1分

## 藤久ビル 別館

使用階 8階

賃料	¥760,155
共益費	¥253,385
敷金	10ヶ月
礼金	無し
償却	無し
期間	定期借家 2年間(再契約相談)
所在地	東京都豊島区西池袋1-18-6
構造	SRC造9階建
築年数	1976年9月
面積	152.30㎡(46.07坪)※
再契約	無し
現況	空室
引渡	即可



- 池袋駅徒歩1分、バス停(降車専用)目の前
- 西口五差路に面し、視認性有り
- 専有部分に男女別トイレ有り



設備 水道・電気・エレベーター・男女別トイレ・給湯

備考  
 ※事務所使用のみ  
 (金融機関・旅行会社等以外での店舗・教室はNG)  
 ※共益費に警備費用含む  
 ※契約面積にトイレ・給湯室  
 その他(PS)含む

※賃料・共益費に消費税含む

※成約時賃料の1.08ヶ月(税込)を申し受けます。 ※貸主指定の火災保険にご加入して頂きます。 ※図面と現況が異なる場合は現況を優先とします。



東京都知事(2)92936号  
 〒170-0013 東京都豊島区東池袋1-23-8 東池袋ISKビル2階  
 HP: <https://bion-mg.com/> email: [info@bion-mg.com](mailto:info@bion-mg.com)  
 TEL: 03-5985-4521 FAX: 03-3980-2822

仲介業者様へ  
 広告費(担当B)  
 60%

取引態様		媒介	
貸主		借主	100%
元付		客付	100%