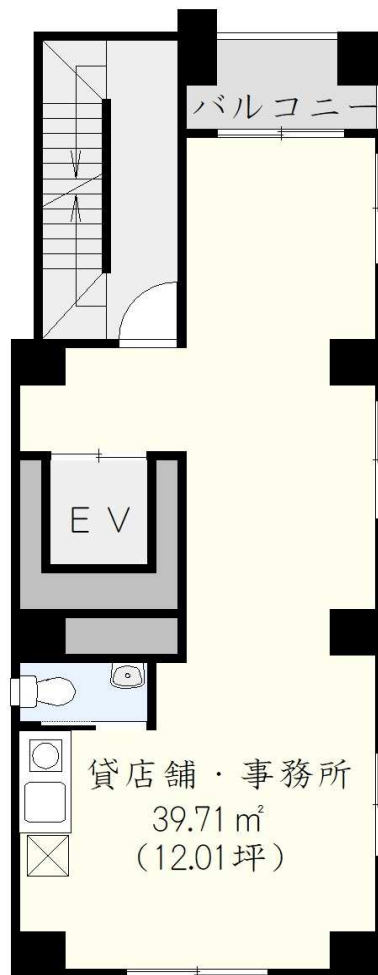


貸店舗・事務所

中央線 立川駅 徒歩2分

ミスミビル

使用階	2階
賃料	¥440,000
共益費	¥39,633
保証金	12ヶ月
礼金	2ヶ月
償却	1年未満100%・3年未満50% 3年以降は20%
期間	定期借家 5年間
所在地	東京都立川市曙町2-7-18
構造	S造7階建
築年数	2014年1月
面積	39.71㎡(12.01坪)
再契約	新賃料の1ヶ月分
現況	空室
引渡	即可
備考	※袖看板:55,000円/月 (契約必須) ※前テナント:宝飾品店 ※ガス引込無し ※内装スケルトン ※飲食店不可



- 立川駅北口テナントビル。
- 1階タピオカミルクティで視認性あり
- 美容系テナントにおすすめ(ガス引込無し)
- 近隣にロフト・ビックカメラ・フロム中武あり



設備 水道・電気

※賃料・共益費に消費税(10%)含む

※成約時賃料の1ヶ月(別途消費税要)を申し受けます。 ※貸主指定の火災保険にご加入して頂きます。 ※図面と現況が異なる場合は現況を優先とします。



株式会社
バイオンマネジメント

東京都知事(2)92936号
〒170-0013 東京都豊島区東池袋1-23-8 東池袋ISKビル2階

物件担当:加藤 070-6466-2888

e-mail: info@bion-mg.com

TEL:03-5985-4521 FAX:03-3980-2822

仲介業者様へ

広告費(担当B)
60%

取引態様	媒介	
貸主	借主	100%
元付	客付	100%