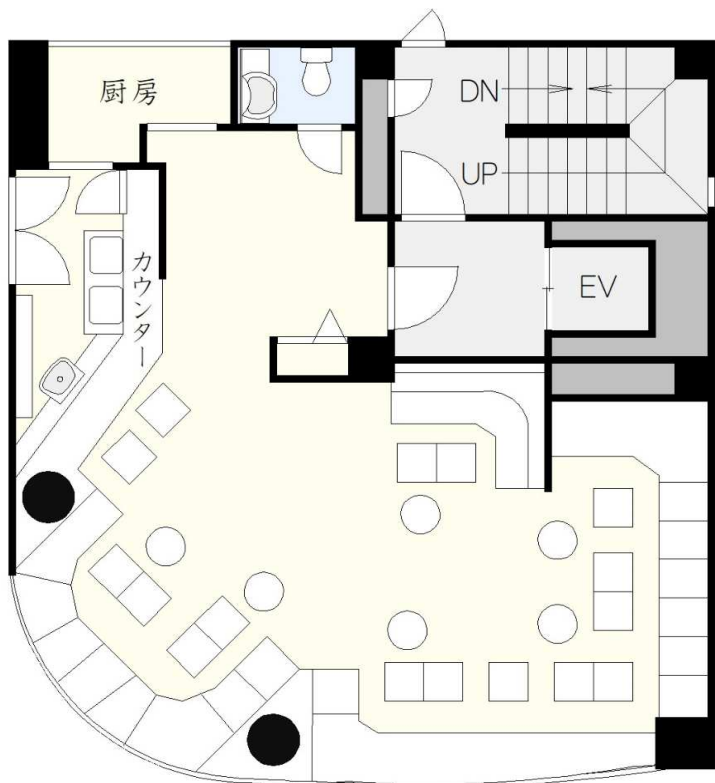


# リース店舗

JR山手線池袋駅 徒歩2分

## 田中ビル

使用階	2階
賃料	¥660,000
共益費	¥66,000
保証金	400万円
礼金	2ヶ月
償却費	2ヶ月
期間	2年間
所在地	東京都豊島区池袋2-8-3
構造	RC造5階地下1階建
築年数	1993年10月
面積	67.37㎡(20.38坪)
更新	新賃料の1ヶ月分
現況	空室
引渡	即可
備考	※共益費に看板使用料含む ※置き看板禁止



- スナック・バーの内装付き店舗！
- 引き渡し後すぐに営業開始できます！
- 飲み屋さんが多く集まる立地です！



設備

※賃料・共益費に消費税(10%)含む

※成約時賃料の1ヶ月(別途消費税要)を申し受けます。 ※貸主指定の火災保険にご加入して頂きます。 ※図面と現況が異なる場合は現況を優先とします。



東京都知事(2)92936号  
 〒170-0013 東京都豊島区東池袋1-23-8 東池袋ISKビル2階  
 物件担当:加藤 070-6466-2888  
 e-mail: info@bion-mg.com  
 TEL:03-5985-4521 FAX:03-3980-2822

仲介業者様へ

取引態様		媒介	
貸主		借主	100%
元付		客付	100%