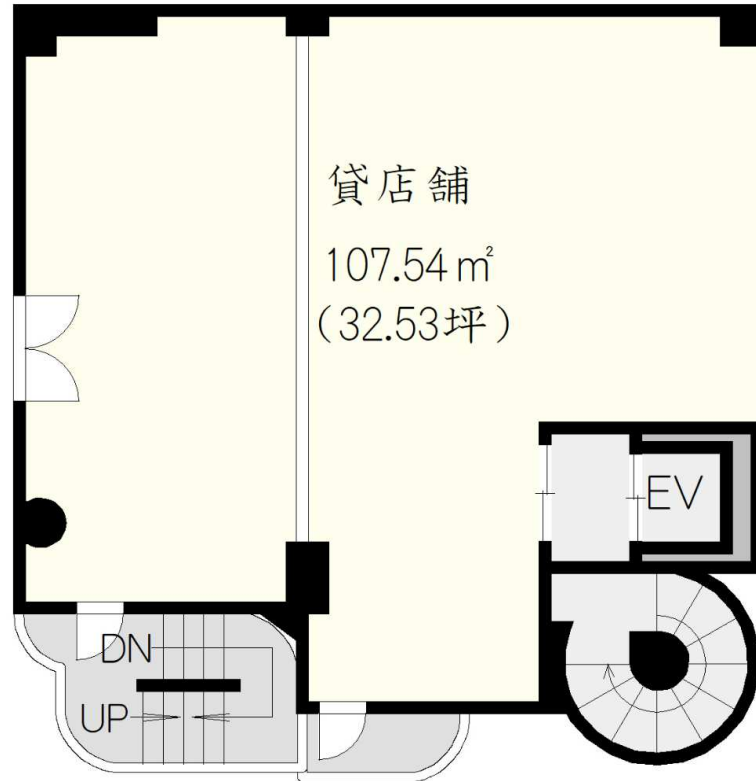


貸店舗

西武新宿線 西武新宿駅 徒歩1分

ピア・KKビル

使用階	3階
賃料	¥715,660
共益費	¥71,566
保証金	6ヶ月
礼金	1ヶ月
償却	2ヶ月
期間	2年間
所在地	東京都新宿区歌舞伎町1-27-2
構造	RC造4階地下1階建
築年数	1983年9月
面積	107.54㎡(32.53坪)
更新料	新賃料の1ヶ月分
現況	空室
引渡	相談
備考	※保証会社加入必須 ※何業可・業種ご相談下さい



※賃料・共益費に消費税(10%)含む

※成約時賃料の1ヶ月(別途消費税要)を申し受けます。 ※貸主指定の火災保険にご加入して頂きます。 ※図面と現況が異なる場合は現況を優先とします。

東京都知事(2)92936号

〒170-0013 東京都豊島区東池袋1-23-8 東池袋ISKビル2階

物件担当:加藤 070-6466-2888

e-mail: info@bion-mg.com

TEL: 03-5985-4521 FAX: 03-3980-2822



仲介業者様へ

広告費(担当B)
60%

取引態様		媒介	
貸主		借主	100%
元付		客付	100%