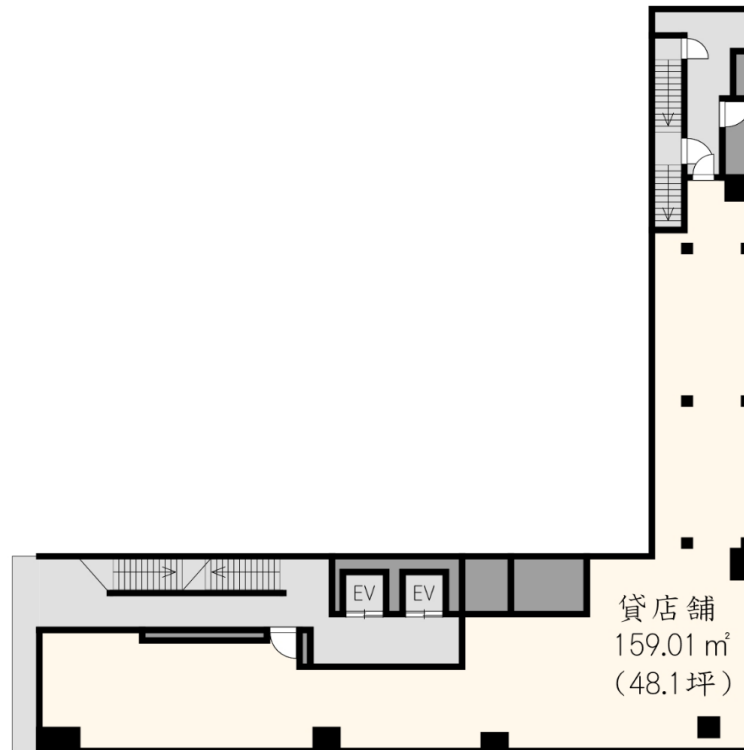


# 貸店舗

JR山手線 池袋駅 徒歩1分

## 池袋ルミエールビル

使用階	1階
賃料	¥2,380,950
共益費	込
敷金	12ヶ月
償却	無し
礼金	1ヶ月
期間	定期借家 2026年3月末まで (再契約検討可)
所在地	東京都豊島区西池袋1-17-7
構造	SRC造地上8階地下1建
築年数	1971年10月
面積	159.01㎡(48.1坪)
更新	新賃料の1ヶ月分
現況	空室
引渡	相談
備考	※保証会社加入必須 :アース賃貸保証 ※造作譲渡費用:確認中 ※看板使用料: 20,000円~70,000円



貸店舗  
159.01㎡  
(48.1坪)

- 重飲食可能
- 池袋駅徒歩1分(C8出口出てすぐ!)
- 看板等視認性あり



設備 エレベーター

※賃料・共益費に消費税含む

※成約時賃料の1ヶ月(別途消費税要)を申し受けます。 ※貸主指定の火災保険にご加入して頂きます。 ※図面と現況が異なる場合は現況を優先とします。



株式会社  
バイオンマネジメント

東京都知事(2)92936号

〒170-0013 東京都豊島区東池袋1-23-8 東池袋ISKビル2階

物件担当:加藤 070-6466-2888

e-mail: info@bion-mg.com

TEL:03-5985-4521 FAX:03-3980-2822

仲介業者様へ

取引態様	媒介	
貸主	借主	100%
元付	客付	100%