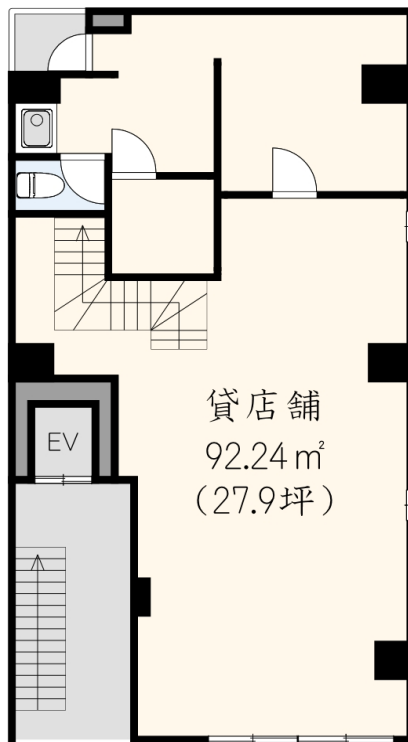


# 貸店舗

JR山手線 池袋駅 徒歩2分

## 近代BLD No. 8

|     |   |
|-----|---|
| 使用階 | 1階                                      |
| 賃料  | ¥2,148,300                              |
| 共益費 | ¥107,415                                |
| 保証金 | 12カ月                                    |
| 礼金  | 1ヶ月                                     |
| 償却  | 20%                                     |
| 期間  | 定期借家 3年間                                |
| 所在地 | 東京都豊島区東池袋1-40-2                         |
| 構造  | SRC造8階地下1階建                             |
| 築年数 | 2003年4月                                 |
| 面積  | 92.24㎡(27.9坪)                           |
| 再契約 | 1.5ヶ月                                   |
| 現況  | 使用中                                     |
| 引渡  | 2021年3月上旬                               |
| 備考  | ※保証会社加入必須<br>※看板料:55,000円/月<br>※スケルトン渡し |



歩道

明治通り ↓

- 様々なお店が並ぶ駅前立地！
- 人通りが多い、立地の良いビルです！
- 諸条件お気軽にお問い合わせください！



|    |  |
|----|--|
| 設備 |  |
|----|--|

※賃料・共益費に消費税(10%)含む

※成約時賃料の1ヶ月(別途消費税要)を申し受けます。 ※貸主指定の火災保険にご加入して頂きます。 ※図面と現況が異なる場合は現況を優先とします。



東京都知事(2)92936号  
〒170-0013 東京都豊島区東池袋1-23-8 東池袋ISKビル2階  
物件担当:加藤 070-6466-2888  
e-mail: info@bion-mg.com  
TEL:03-5985-4521 FAX:03-3980-2822

|                 |
|-----------------|
| 仲介業者様へ          |
| 広告費(担当B)<br>60% |

| 取引態様 |  | 媒介 |      |
|------|--|----|------|
| 貸主   |  | 借主 | 100% |
| 元付   |  | 客付 | 100% |