

# 貸店舗

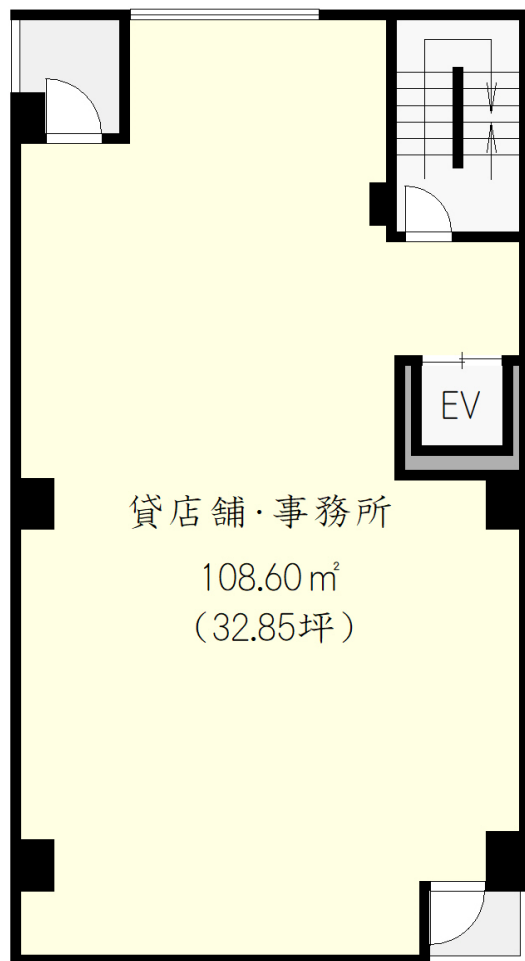
JR山手線 池袋駅 徒歩2分

## 近代BLD No. 8

使用階 5階

賃料	¥903,375
共益費	¥126,472
保証金	12ヵ月
礼金	1ヶ月
償却	20%
期間	定期借家 3年間
所在地	東京都豊島区東池袋1-40-2
構造	SRC造8階地下1階建
築年数	2003年4月
面積	108.60㎡(32.85坪)
再契約	1.5ヶ月
現況	空室
引渡	即可

備考  
 ※保証会社加入必須  
 ※看板料: 38,500円/月  
 ※スケルトン渡し  
 ※エステ・クリニック・軽飲食  
 応相談  
 ※現テナント: カフェ



- 様々なお店が並ぶ駅前立地!
- 人通りが多い、立地の良いビルです!
- 諸条件お気軽にお問い合わせください!



設備	
----	--

※賃料・共益費に消費税(10%)含む

※成約時賃料の1ヶ月(別途消費税要)を申し受けます。 ※貸主指定の火災保険にご加入して頂きます。 ※図面と現況が異なる場合は現況を優先とします。



株式会社  
**バイオンマネジメント**

東京都知事(2)92936号  
 〒170-0013 東京都豊島区東池袋1-23-8 東池袋ISKビル2階  
 物件担当: 加藤 070-6466-2888  
 e-mail: info@bion-mg.com  
 TEL: 03-5985-4521 FAX: 03-3980-2822

仲介業者様へ		取引態様	媒介
広告費(担当B) 60%	貸主	借主	100%
	元付	客付	100%