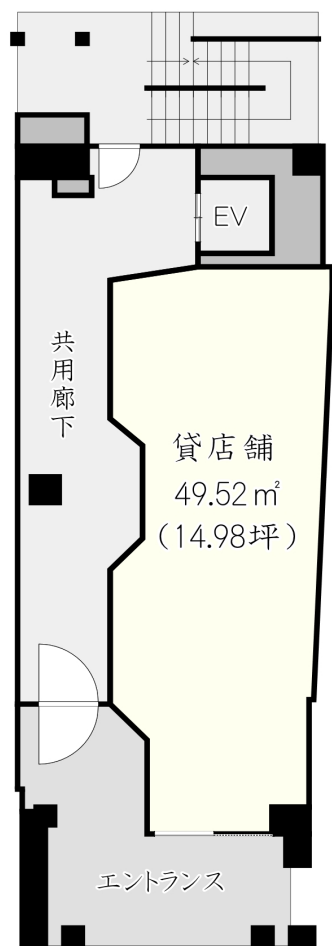


# 貸店舗

JR中央線 立川駅 徒歩3分

## モハスビル

使用階	1階
賃料	¥659,120
共益費	¥32,956
敷金	12ヶ月
礼金	1ヶ月
償却費	20%
期間	3年間
所在地	東京都立川市曙町2-7-19
構造	S造地上9階建
築年数	2000年7月
面積	49.52㎡ (14.98坪)
更新	新賃料の1ヶ月分
現況	使用中(内見応相談)
引渡	2021年1月頃予定
備考	※スケルトン



設備	
----	--

※賃料・共益費に消費税(10%)含む

※成約時賃料の1ヶ月(別途消費税要)を申し受けます。 ※貸主指定の火災保険にご加入して頂きます。 ※図面と現況が異なる場合は現況を優先とします。



株式会社  
バイオンマネジメント

東京都知事(2)92936号  
〒170-0013 東京都豊島区東池袋1-23-8 東池袋ISKビル2階  
物件担当:加藤 070-6466-2888  
e-mail: info@bion-mg.com  
TEL:03-5985-4521 FAX:03-3980-2822

仲介業者様へ
広告費(担当B) 60%

取引態様	媒介	
貸主	借主	100%
元付	客付	100%