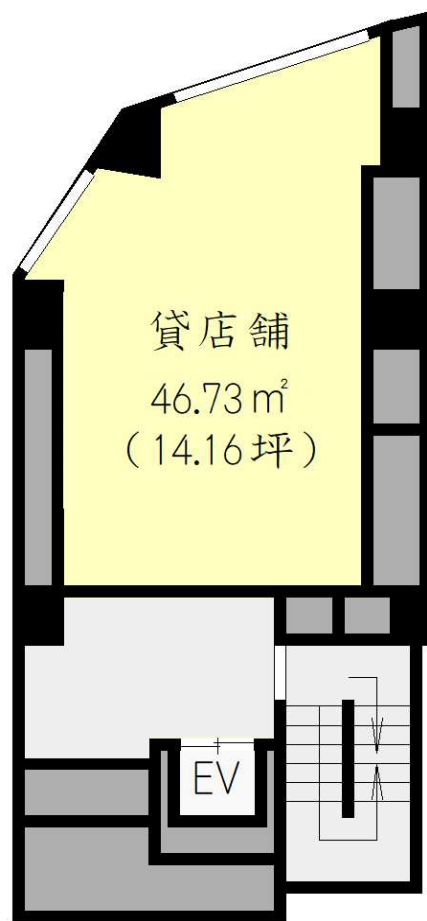


貸店舗

JR山手線 池袋駅 徒歩3分

瑞光ビル

使用階	1階
賃料	¥2,530,000
共益費	込
保証金	6ヶ月
礼金	1ヶ月
償却	2ヶ月
期間	定期借家 2年間
所在地	東京都豊島区東池袋1-22-7
構造	SRC造8階地下2階建
築年数	1987年7月
面積	46.73㎡ (14.16坪)
再契約	新賃料の1.5ヶ月分
現況	空室
引渡	相談(内装工事中)
備考	保証会社加入必須 看板スペース有:使用料無料 飲食店応相談



※賃料・共益費に消費税(10%)含む

※成約時賃料の1ヶ月(別途消費税要)を申し受けます。 ※貸主指定の火災保険にご加入して頂きます。 ※図面と現況が異なる場合は現況を優先とします。



東京都知事(2)92936号
〒170-0013 東京都豊島区東池袋1-23-8 東池袋ISKビル2階
物件担当:加藤 070-6466-2888
e-mail: info@bion-mg.com
TEL:03-5985-4521 FAX:03-3980-2822

仲介業者様へ		取引態様	媒介
広告費(担当B) 60%	貸主	借主	100%
	元付	客付	100%