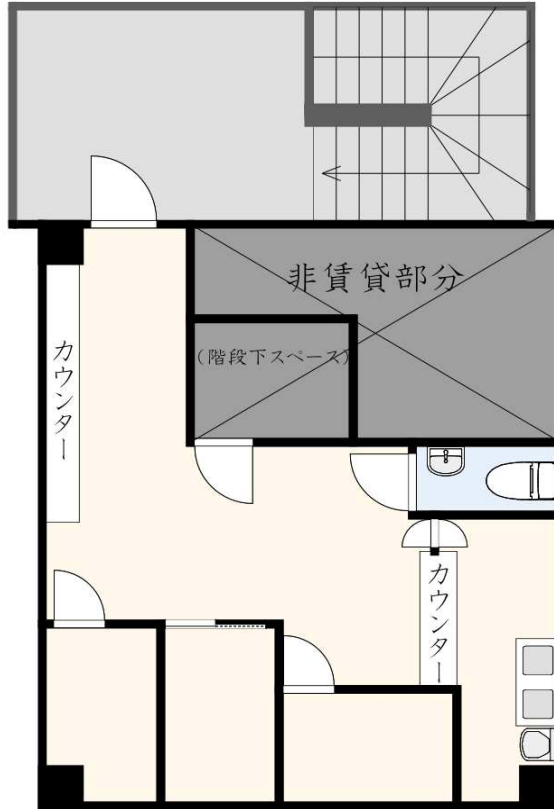


# 貸店舗

JR山手線 池袋駅 徒歩1分

## 売ビル

使用階	5階
賃料	¥242,000
共益費	¥27,500
保証金	110万円
礼金	1ヵ月
償却	25%
期間	2年間
所在地	東京都豊島区池袋2-5-4
構造	RC造5階建
築年数	1985年1月
面積	34.02㎡(10.29坪)
更新料	新賃料の1ヶ月分
現況	使用中
引渡	2021.04.下旬予定
備考	※保証会社加入必須 ※バーの造作あり(すべて残置物) ※エレベーターは4階まで。5階へは階段のみとなります。 ※ホストクラブ・ガールズバーはNGです



- 池袋駅C6出口から徒歩1分
- 飲食店可！(軽飲食のみ)
- 事前予約で内見も可能です！



※賃料・共益費に消費税(10%)含む

※成約時賃料の1ヶ月(別途消費税要)を申し受けます。 ※貸主指定の火災保険にご加入して頂きます。 ※図面と現況が異なる場合は現況を優先とします。

東京都知事(2)92936号

〒170-0013 東京都豊島区東池袋1-23-8 東池袋ISKビル2階

物件担当:竹内 070-6459-1888

e-mail: info@bion-mg.com

TEL:03-5985-4521 FAX:03-3980-2822



仲介業者様へ

広告費(担当B)  
60%

取引態様		媒介	
貸主		借主	100%
元付		客付	100%