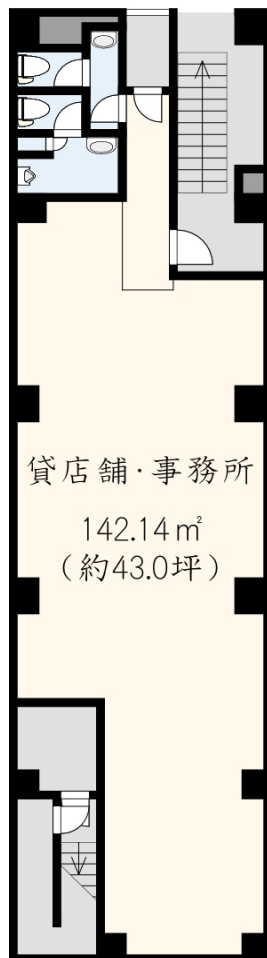


# 貸店舗・事務所

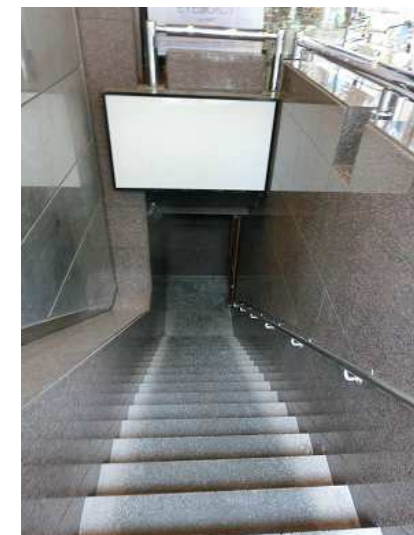
JR山手線 池袋駅 徒歩4分

## シマクラビル

使用階	地下1階
賃料	¥1,182,500
共益費	¥141,900
保証金	12ヶ月
礼金	1ヶ月
償却	2ヶ月
期間	2年間
所在地	東京都豊島区南池袋2-26-6
構造	SRC造9階地下1階建
築年数	1990年4月
面積	142.2㎡(約43坪)
更新料	新賃料の1ヶ月分
現況	空室
引渡	相談
備考	※2年目に満たず解約の場合、 短期解約違約金賃料1ヶ月分要 ※保証会社利用可 ※解約予告:6か月前 ※看板使用料:8,800円/月 ※内装スケルトン ※飲食業種不可



- 東栄会本町通り沿い、池袋駅「39番出入口」から徒歩1分
- ワンフロアワンテナント、専用階段あり
- 男女別トイレ(残置)、美容系テナント多いビル



設備・備考 ※男女別トイレは残置物です。  
 ※エレベーターは地下へは行きません。専用階段のみでの出入りとなります。

※賃料・共益費に消費税(10%)含む

※成約時賃料の1ヶ月(別途消費税要)を申し受けます。 ※貸主指定の火災保険にご加入して頂きます。 ※図面と現況が異なる場合は現況を優先とします。

東京都知事(2)92936号

〒170-0013 東京都豊島区東池袋1-23-8 東池袋ISKビル2階

物件担当:加藤 070-6466-2888

e-mail: info@bion-mg.com

TEL:03-5985-4521 FAX:03-3980-2822



株式会社  
**バイオンマネジメント**

仲介業者様へ

広告費(担当B)  
60%

取引態様		媒介	
貸主		借主	100%
元付		客付	100%