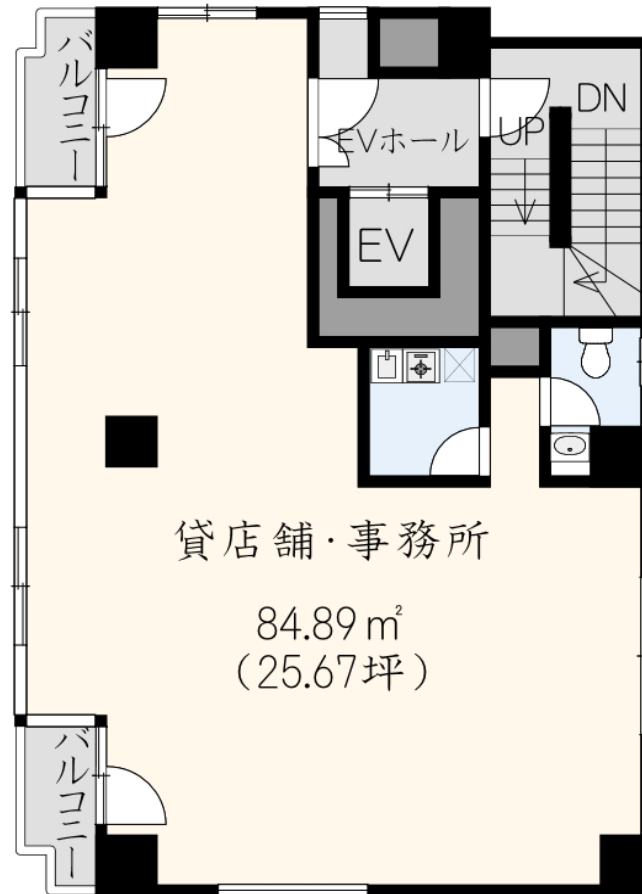


貸事務所

JR山手線 大塚駅 2分

第20SYビル

使用階	8階
賃料	¥282,480
共益費	込
保証金	8ヶ月
償却費	10%
期間	2年間
所在地	東京都豊島区北大塚1-17-3
構造	SRC造9階建
築年数	1992年9月
面積	84.89㎡(25.67坪)
更新	1ヶ月
現況	使用中(内見可)
引渡	2021年4月中旬
備考	



- 大塚駅北口駅前！視認性抜群！
- コンビニやお店が並び、買い物も便利！
- 教室やセミナー会場などご相談下さい！



設備	トイレ・エアコン・給湯・エレベーター
----	--------------------

※賃料・共益費に消費税(10%)含む

※成約時賃料の1ヶ月(別途消費税要)を申し受けます。 ※貸主指定の火災保険にご加入して頂きます。 ※図面と現況が異なる場合は現況を優先とします。



東京都知事(2)92936号
 〒170-0013 東京都豊島区東池袋1-23-8 東池袋ISKビル2階
 物件担当:加藤 070-6466-2888
 e-mail: info@bion-mg.com
 TEL:03-5985-4521 FAX:03-3980-2822

仲介業者様へ		取引態様	媒介
広告費(担当B)	60%	貸主	借主 100%
		元付	客付 100%