

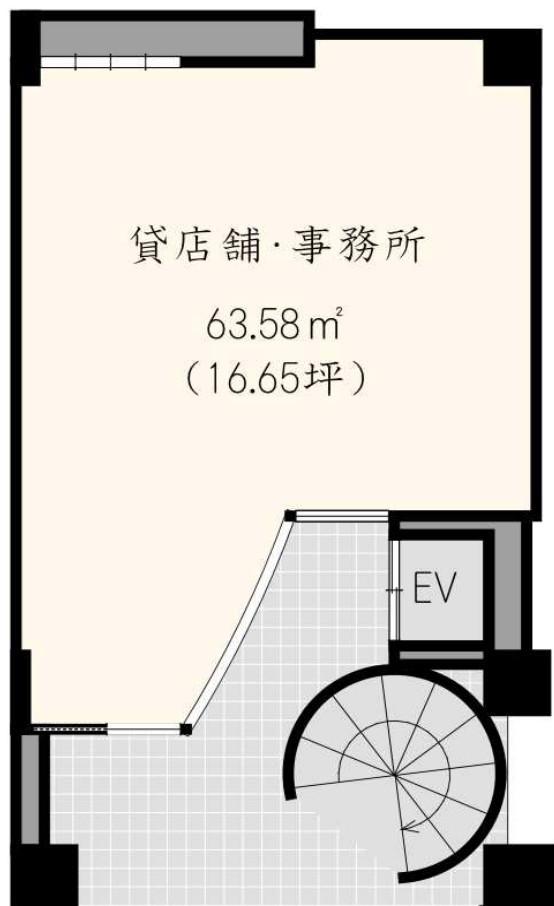
貸店舗

西武新宿線 西武新宿駅 徒歩1分

ピア・KKビル

使用階 1階B号室

賃料	¥915,750
共益費	¥36,630
保証金	6ヶ月
礼金	1ヶ月
償却	2ヶ月
期間	2年間
所在地	東京都新宿区歌舞伎町1-27-2
構造	RC造4階地下1階建
築年数	1983年9月
面積	63.58㎡(16.65坪)
更新料	新賃料の1ヶ月分
現況	空室
引渡	即可



備考 ※保証会社加入必須
※何業可・業種ご相談下さい
※内装スケルトン

※賃料・共益費に消費税(10%)含む

※成約時賃料の1ヶ月(別途消費税要)を申し受けます。 ※貸主指定の火災保険にご加入して頂きます。 ※図面と現況が異なる場合は現況を優先とします。

東京都知事(2)92936号

〒170-0013 東京都豊島区東池袋1-23-8 東池袋ISKビル2階

物件担当:加藤 070-6466-2888

e-mail: info@bion-mg.com

TEL: 03-5985-4521 FAX: 03-3980-2822



株式会社
バイオンマネジメント

仲介業者様へ

広告費(担当B)
60%

取引態様		媒介	
貸主		借主	100%
元付		客付	100%