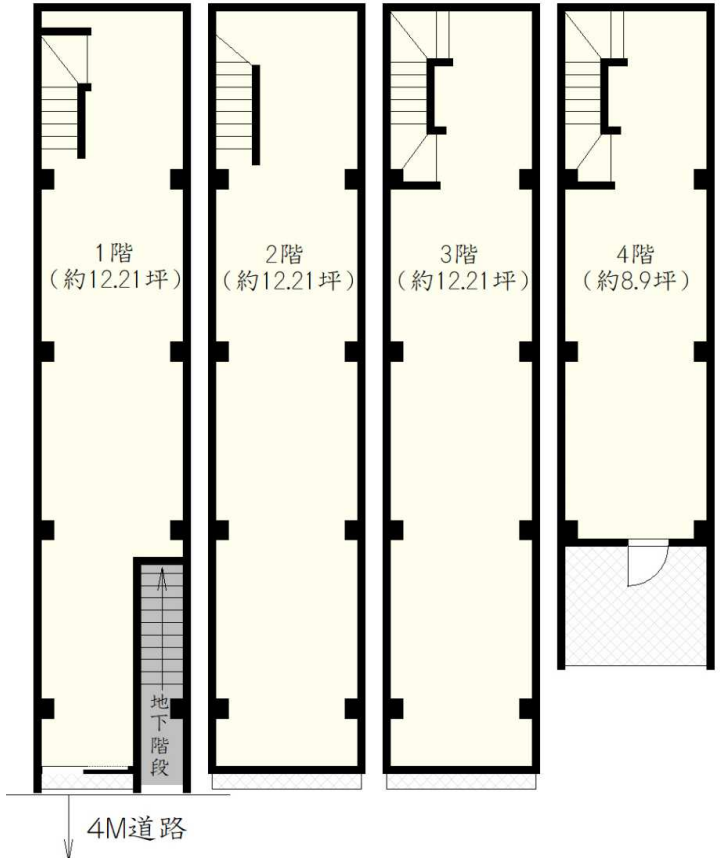


貸事務所・店舗

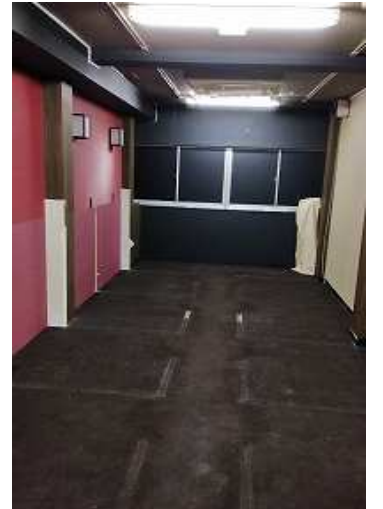
JR各線 新宿駅 徒歩5分 / 西武新宿線 西武新宿駅 徒歩1分

Kビル

使用階	1階～4階
賃料	¥990,000
共益費	¥74,250
保証金	6ヶ月
礼金	1ヶ月
償却	2ヶ月
期間	2年間
所在地	東京都新宿区歌舞伎町1-27-2
構造	RC造4階地下1階建
築年数	1967年1月
面積	150.51㎡(45.53坪)
更新料	新賃料の1ヶ月分
現況	空室
引渡	即可
備考	※保証会社加入必須 ※1階・2階・3階:約12.21坪 4階:約8.9坪 ※飲食店・何業応相談



- 大規模修繕予定！内見の際はご予約下さい！
- 前テナント「マッサージ店」業種応相談です！
- 西武新宿駅から60mの好立地です！



設備	電気・男女別トイレ・エレベーター2基・OAフロア・機械警備・防犯カメラ
----	-------------------------------------

※賃料・共益費に消費税(10%)含む

※成約時賃料の1ヶ月(別途消費税要)を申し受けます。 ※貸主指定の火災保険にご加入して頂きます。 ※図面と現況が異なる場合は現況を優先とします。



東京都知事(2)92936号
〒170-0013 東京都豊島区東池袋1-23-8 東池袋ISKビル2階
物件担当:加藤 070-6466-2888
e-mail: info@bion-mg.com
TEL: 03-5985-4521 FAX: 03-3980-2822

仲介業者様へ
広告費(担当B) 60%

取引態様	媒介	
貸主	借主	100%
元付	客付	100%