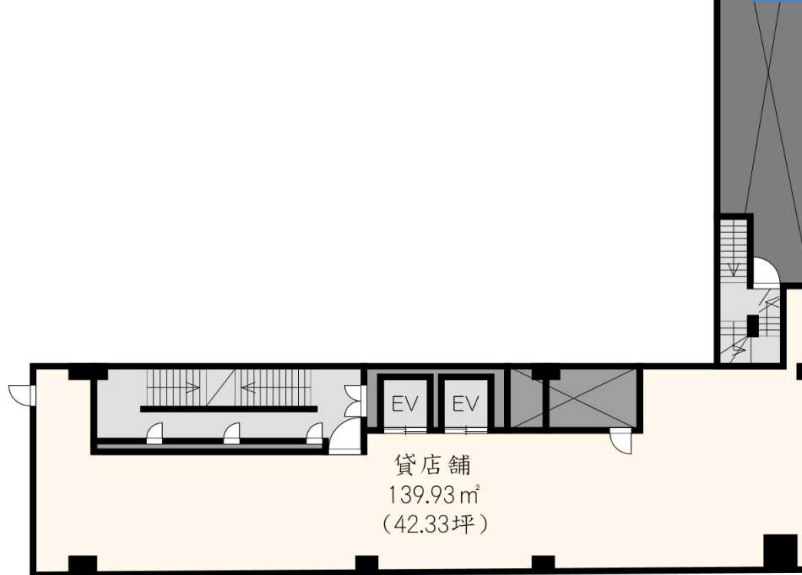


貸店舗

JR山手線 池袋駅 徒歩1分

池袋ルミエールビル

使用階	4階
賃料	¥1,024,386
共益費	込
敷金	12ヶ月
償却	無し
礼金	1ヶ月
期間	定期借家 2028年3月末まで (再契約検討可)
所在地	東京都豊島区西池袋1-17-7
構造	SRC造地上8階地下1建
築年数	1971年10月
面積	139.93㎡(42.33坪)
更新	新賃料の1ヶ月分
現況	空室
引渡	即可
備考	※保証会社加入必須 :アース賃貸保証 ※内装あり(無償譲渡) ※看板使用料:20,000円



- 重飲食可能
- 池袋駅徒歩1分(C8出口出ですぐ!)
- 看板等視認性あり



設備	エレベーター
----	--------

※賃料・共益費に消費税含む

※成約時賃料の1ヶ月(別途消費税要)を申し受けます。 ※貸主指定の火災保険にご加入して頂きます。 ※図面と現況が異なる場合は現況を優先とします。



東京都知事(2)92936号
〒170-0013 東京都豊島区東池袋1-23-8 東池袋ISKビル2階
物件担当:加藤 070-6466-2888
e-mail: info@bion-mg.com
TEL:03-5985-4521 FAX:03-3980-2822

仲介業者様へ
広告費(担当B) 60%

取引態様	媒介	
貸主	借主	100%
元付	客付	100%