

賃貸マンション 2LDK

丸の内線新大塚駅 徒歩3分 / 山手線大塚駅 徒歩6分

鈴音ビル南大塚台マンション

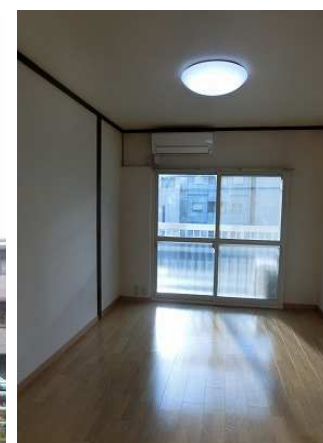
使用階 503号室

| | |
|-----|------------------|
| 賃料 | ¥135,000 |
| 共益費 | ¥10,000 |
| 敷金 | 1ヵ月 |
| 礼金 | 1ヵ月 |
| 敷引 | 無し |
| 期間 | 2年間 |
| 所在地 | 東京都豊島区南大塚2-26-12 |
| 構造 | SRC造11階建て |
| 築年数 | 1975年9月 |
| 面積 | 51.30㎡ |
| 更新 | 新賃料の1ヶ月分 |
| 現況 | 入居中 |
| 引渡 | 2021年7月中旬予定 |

備考
 ※保証会社加入必須
 ※火災保険: 10,000円/2年
 ※鍵交換費: 16,500円～
 ※室内大規模修繕済(和室から洋室へ変更、キッチン・洗面台・お風呂・エアコン新規)



- 角部屋で明るいお部屋！ファミリーの方にもお薦め！
- 室内大規模修繕済み！きれいな室内です！
- 2線2駅利用可！池袋への買い物も便利です！



設備

電気・ガス・水道・バス・ウォシュレット付きトイレ・洗面台・室内洗濯機置き場・システムキッチン・モニター付きインターホン・宅配BOX・エレベーター

※成約時賃料の1ヶ月(別途消費税要)を申し受けます。 ※貸主指定の火災保険にご加入して頂きます。 ※図面と現況が異なる場合は現況を優先とします。



株式会社
バイオンマネジメント

東京都知事(2)92936号
 〒170-0013 東京都豊島区東池袋1-23-8 東池袋ISKビル2階
 物件担当: 加藤 070-6466-2888
 e-mail: info@bion-mg.com
 TEL: 03-5985-4521 FAX: 03-3980-2822

仲介業者様へ

広告費(担当B)
 60%

| 取引態様 | 専任 | |
|------|----|------|
| 貸主 | 借主 | 100% |
| 元付 | 客付 | 100% |