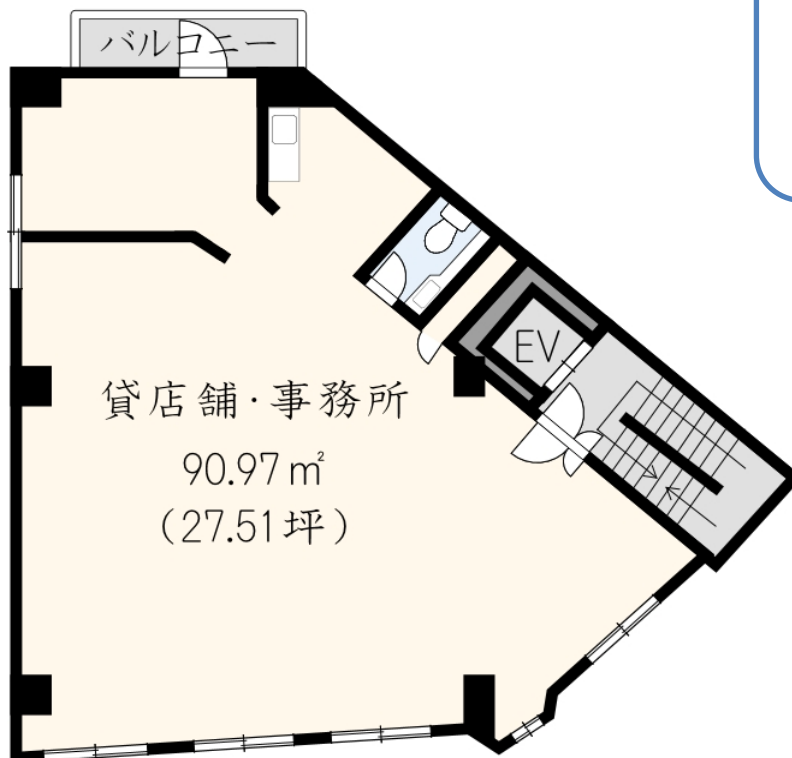


貸店舗・事務所

JR山手線 池袋駅 徒歩6分

リビエラ池袋ビル

使用階	6階
賃料	¥453,915
共益費	込
保証金	12ヶ月
礼金	無し
償却	無し
期間	2年間
所在地	東京都豊島区西池袋5-9-1
構造	RC造6階建
築年数	1973年9月
面積	90.97㎡(27.51坪)
更新料	無し
現況	空室
引渡	相談
備考	※保証会社加入必須 ※飲食店不可 ※物販・クリニック等応相談



- 立教通り沿いの店舗物件
- ブライダル関係のテナントが多く、美容系テナントにオススメ
- 24時間使用可・ワンフロアワンテナント



※賃料・共益費に消費税(10%)含む

※成約時賃料の1ヶ月(別途消費税要)を申し受けます。 ※貸主指定の火災保険にご加入して頂きます。 ※図面と現況が異なる場合は現況を優先とします。



東京都知事(3)92936号
〒170-0013 東京都豊島区東池袋1-23-8 東池袋ISKビル2階
物件担当:加藤 070-6466-2888
e-mail: info@bion-mg.com
TEL: 03-5985-4521 FAX: 03-3980-2822

仲介業者様へ		取引態様	媒介
広告費(担当B)	60%	貸主	借主 100%
		元付	客付 100%