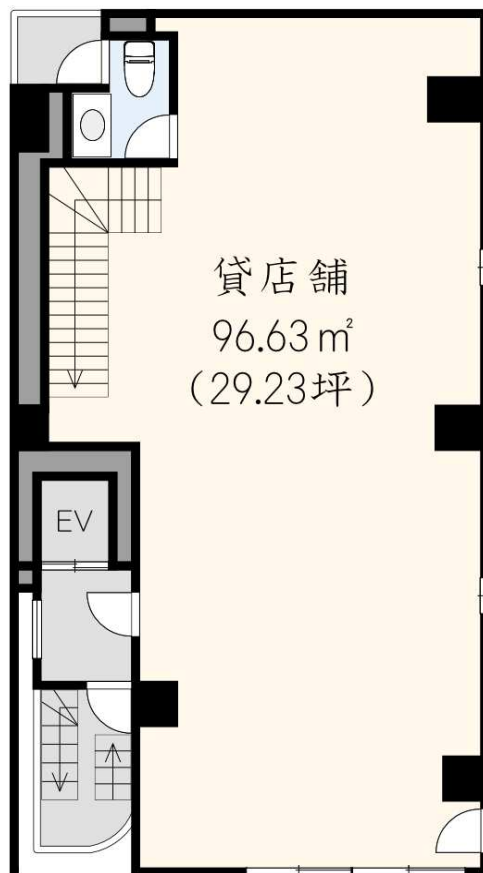


貸店舗

JR山手線 池袋駅 徒歩2分

近代BLD No. 8

使用階	2階
賃料	¥1,012,820
共益費	¥112,536
保証金	12ヵ月
礼金	1ヶ月
償却	20%
期間	定期借家 3年間
所在地	東京都豊島区東池袋1-40-2
構造	SRC造8階地下1階建
築年数	2003年4月
面積	96.63㎡ (29.23坪)
再契約	1.5ヶ月
現況	空室
引渡	即可
備考	※保証会社加入必須 ※看板料: 55,000円/月 ※スケルトン渡し



明治通り側

- 様々なお店が並ぶ駅前立地！
- 人通りが多い、立地の良いビルです！
- 諸条件お気軽にお問い合わせください！



設備

※賃料・共益費に消費税(10%)含む

※成約時賃料の1ヶ月(別途消費税要)を申し受けます。 ※貸主指定の火災保険にご加入して頂きます。 ※図面と現況が異なる場合は現況を優先とします。



株式会社
バイオンマネジメント

東京都知事(3)92936号

〒170-0013 東京都豊島区東池袋1-23-8 東池袋ISKビル2階

物件担当: 加藤 070-6466-2888

e-mail: info@bion-mg.com

TEL: 03-5985-4521 FAX: 03-3980-2822

仲介業者様へ

広告費(担当B)
60%

取引態様		媒介	
貸主		借主	100%
元付		客付	100%