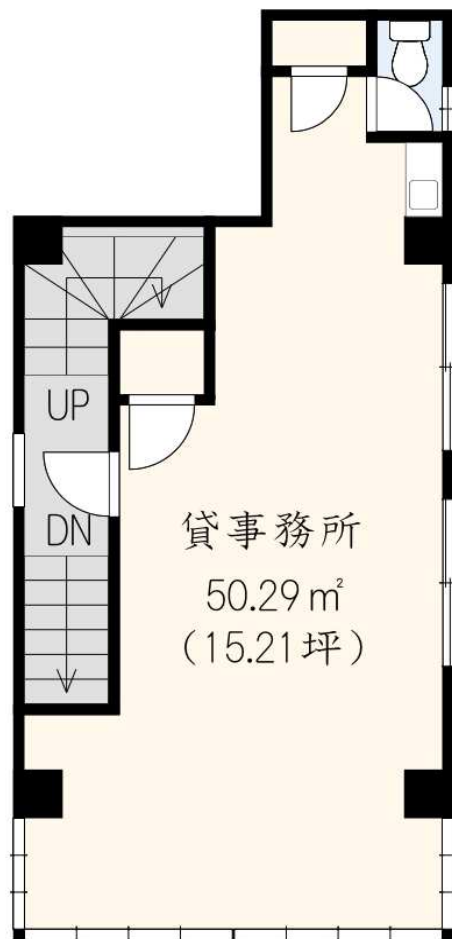


貸事務所

JR山手線 高田馬場駅 4分

ビバーズ高田馬場

使用階	2階
賃料	¥198,000
共益費	込
敷金	3ヶ月
礼金	1ヶ月
償却	なし
期間	2年間
所在地	東京都新宿区高田馬場2-12-6
構造	RC造5階建
築年数	1987年4月
面積	50.29㎡ (15.21坪)
更新	1ヶ月
現況	空室
引渡	即可
備考	※保証会社加入必須 ※エレベーターはありません



- オシャレなエントランス！室内も綺麗です！
- 営業所や新規立ち上げの方にもお薦め！
- 窓面も多く明るく風通しの良い室内！



設備	エアコン・トイレ ※ミニ冷蔵庫・ブラインド・ウォシュレット・居室換気扇 は残置物 ※建物にガス管は引き込まれていません
----	--

※賃料・共益費に消費税(10%)含む

※成約時賃料の1ヶ月(別途消費税要)を申し受けます。 ※貸主指定の火災保険にご加入して頂きます。 ※図面と現況が異なる場合は現況を優先とします。



株式会社
バイオンマネジメント

東京都知事(3)92936号

〒170-0013 東京都豊島区東池袋1-23-8 東池袋ISKビル2階

物件担当:竹内 070-6459-1888

e-mail: info@bion-mg.com

TEL:03-5985-4521 FAX:03-3980-2822

仲介業者様へ

広告費(担当B)
60%

取引態様	媒介	
貸主	借主	100%
元付	客付	100%