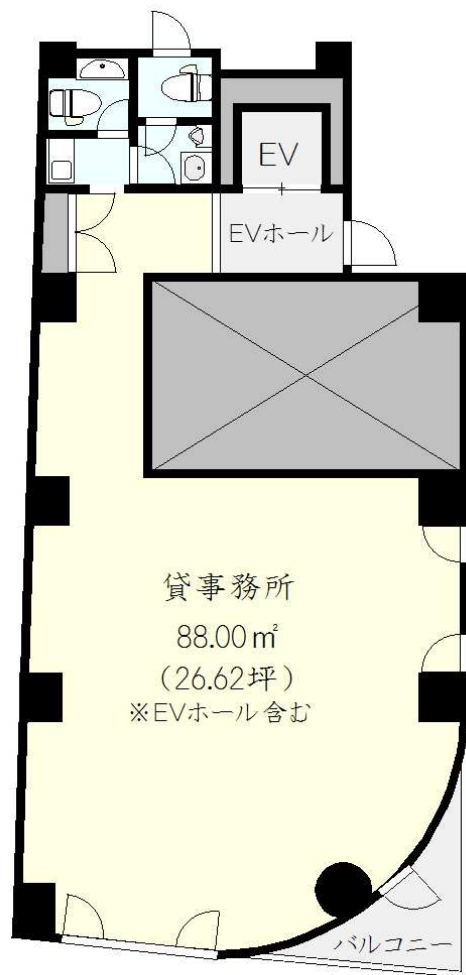


事務所

丸の内線 新大塚駅 徒歩2分 / 山手線 大塚駅 徒歩8分

ME新大塚ビル

使用階	2階
賃料	¥341,000
共益費	¥55,000
保証金	6ヶ月
礼金	無し
償却	無し
期間	2年間
所在地	東京都豊島区南大塚2-26-7
構造	SRC造10階建
築年数	1988年6月
面積	88.00㎡(26.62坪)
更新料	新賃料の1ヶ月分
現況	空室
引渡	相談
備考	保証会社加入必須:ジェイリース ・初回保証:総賃料100% ・1年更新料:総賃料10% ・継続保証料:10,000円/年 ・引き落とし手数料:330円 短期解約違約金あり (1年未満の解約は2ヶ月、 2年未満の解約は1ヶ月分) 鍵交換費用無し 火災保険要加入 店舗・クリニック系NG



- 外観+エントランス部リニューアル工事済
- 機械警備、男女別トイレ
- ワンフロアワンテナント
- 礼金ゼロ・FR1ヶ月キャンペーン!



設備 水道・電気・エレベーター・男女別トイレ・機械警備

※賃料・共益費に消費税(10%)含む

※成約時賃料の1ヶ月(別途消費税要)を申し受けます。 ※貸主指定の火災保険にご加入して頂きます。 ※図面と現況が異なる場合は現況を優先とします。



東京都知事(3)92936号
 〒170-0013 東京都豊島区東池袋1-23-8 東池袋ISKビル2階
 物件担当:加藤 070-6466-2888
 e-mail: info@bion-mg.com
 TEL:03-5985-4521 FAX:03-3980-2822

仲介業者様へ	取引態様	媒介
広告費(担当B) 100%	貸主	借主 100%
	元付	客付 100%